



Starke Leistung.



Im Mais.

2021/2022
Süd

////// **Vorwort**

Leistungsstarke Maissorten von Bayer.

Liebe Landwirte,

als starker Partner im Mais ist es unser Anspruch, Ihnen Sorten anbieten zu können, die sich durch sehr hohe Erträge und sehr gute Qualität auszeichnen. Mit der neuen DEKALB®-Maisgeneration, deren beste Sorten wir mit dem „SiloExtra“ Label auszeichnen, erhalten Sie Sorten mit der richtigen Balance aus Masse und Klasse. Mit SiloExtra-Maissorten der Marke DEKALB® lassen sich dank der Kombination aus einem hohem bis sehr hohem Trockenmasseertrag und Stärkegehalt sowie einer guten bis sehr guten Zellwandverdaulichkeit große Mengen erstklassigen Grundfutters erzeugen – der Grundstein für eine wirtschaftliche Milch- und Biogasproduktion.

In dieser Broschüre erfahren Sie Lesenswertes über die Züchtung und Eigenschaften der neuen SiloExtra-Sorten wie dem mittelfrühen Allrounder DKC 3414 (S 250 | ca. K 240) und dem mittelfrühen Silomais DKC 3418 (S 250 | ca. K 250). Informieren Sie sich außerdem über unsere leistungsstarken Körnermais-sorten für sehr hohe Marktleistungen sowie über unsere innovative Beizausstattung Acceleron® und unsere maßgeschneiderten, auf Ihre Bedürfnisse

abgestimmten, Beratungsmöglichkeiten. Als starker Partner im Mais möchten wir Sie mit unserem umfassenden Angebot im Mais, bestehend aus leistungsstarkem Saatgut von DEKALB®, kraftvollen Herbiziden, Insektiziden und Fungiziden, ab der ersten Stunde bei einem profitablen Maisanbau unterstützen.

Überzeugen Sie sich selbst und nutzen Sie diese Broschüre, um Ihre passende Sorte oder Sorten zu finden. Bei weiteren Fragen wenden Sie sich gerne an unseren Vertriebsberater in Ihrer Region.

Wir wünschen Ihnen eine erfolgreiche Maissaison 2021/22!



Ihr Norbert Dederl
Leiter Vertriebsteam Saatgut Süd



Inhalt

Innovative Genetik	
Züchtungsfortschritt	04
SiloExtra	06
Körnermais	08
ExtraRobust	10
Ertragspotenziale abrufen	
Optimale Aussaatstärke	12
Climate FieldView™	14
Verbesserter Schutz	
Acceleron®	16
Maisherbizide	17
Sortenportfolio	18
Beratungskompetenz auf allen Kanälen	42

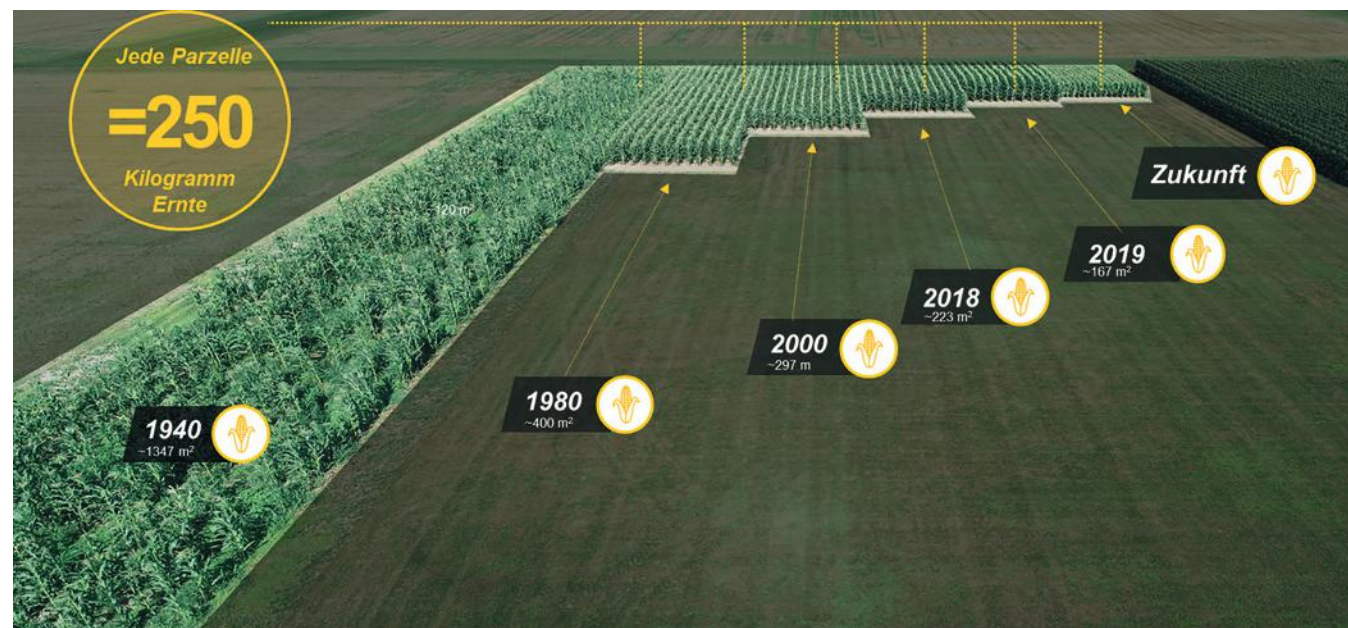
Züchtungsfortschritt

Innovativ und präzise.
Für leistungsstarke und robuste Maissorten.

Züchtungsfortschritt in Zahlen

In der Landwirtschaft gehört es seit jeher dazu, die Eigenschaften von Sorten durch gezielte Züchtung zu verbessern. Die Maiszüchtung zeigt eindrucksvoll, welcher Fortschritt sich in fast 80 Jahren vollzogen hat:

Beispielsweise in den USA reduzierte sich im Zeitraum von 1940 bis 2019 die benötigte Fläche im Durchschnitt um 88 %, um die gleiche Körnerleistung von 250 kg pro Parzelle zu erzielen.



Wesentliche Ziele unserer Züchtungsarbeit sind:

- // Ertrags-Potenzial und -**Stabilität**
- // Milch-, Gas- und Markt-**Leistung**
- // Lager-, Krankheits-, Hitze- und Trockent**oleranz**

Erfolgreicher Maiszüchter

Mit vier Neuzulassungen durch das Bundessortenamt im Jahr 2021, den SiloExtra-Sorten DKC 3410, DKC 3414, DKC 3418 und DKC 3419, demonstriert die neueste Silomaisgeneration von Bayer ihr Leistungspotenzial auch in offiziellen Prüfserien.

Bayer: Globales Züchtungsnetzwerk & Präzisionszüchtung

Um den Fortschritt im Silomaisanbau noch weiter voranzutreiben, greift Bayer auf ein globales Züchtungsnetzwerk zurück. Neun Maiszuchtstationen befinden sich in Europa, vier davon arbeiten im nord-europäischen frühen Maismarkt. Die Zuchtprogramme für DEKALB®-Sorten können auf einen der weltweit größten Genpools zurückgreifen und diesen für die Entwicklung bedarfsgerechter Sorten für die deutsche Landwirtschaft nutzen. Die Bayer-Züchtungsmethode entwickelte sich dabei von der klassischen Auswahl der besten Kandidaten durch Feldversuche hin zu einer Präzisionszüchtung. Im Zentrum der Präzisionszüchtung

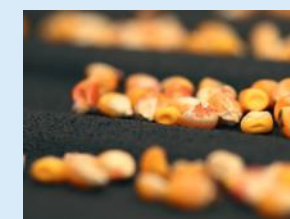
stehen genomische Selektion und die Nutzung von Künstlicher Intelligenz, um die Leistungsfähigkeit von Sortenkandidaten vorherzusagen. Nur die aussichtsreichsten Kandidaten werden anschließend im Feld durch aufwendige Prüfungen getestet. Mehr als 15 Jahre hat Bayer daran gearbeitet, die Beziehung zwischen dem genetischen Fingerabdruck der Sortenkandidaten und ihrer Leistungsfähigkeit zu ermitteln – dem Schlüssel zur effizienten Züchtungsmethode.

/// Die Präzisionszüchtung macht sich Investitionen in Datentechnologie, Automatisierung und fortschrittlicher Markertechnologie zu Nutze

Gesteuert durch Künstliche Intelligenz



1/ Genotypisierung jedes Saatkorns



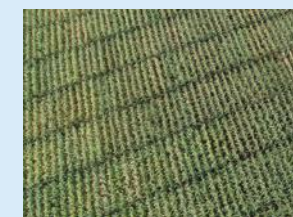
2/ Kultiviert im Gewächshaus



3/ Automatisierte Saatgutaufbereitung



4/ Spezifizierte Leistungsprüfungen



5/ Bildverarbeitungstechnologie



6/ Global vernetzte Erntedatenerfassung



SiloExtra

Silomais Best-in-Class.

SiloExtra kennzeichnet eine völlig neue und sehr leistungsstarke Silomaisgeneration der Marke DEKALB®. Diese Sorten wurden mit nur einem Ziel entwickelt: Die beste Sortenwahl für die Milch- und Biogasproduktion zu sein. Dank der Präzisionszüchtung von Bayer wurden für SiloExtra Sorten gezüchtet, die Maisanbauer dabei unterstützen, die Milch- und Biogasproduktion zu optimieren und die Rentabilität dieser Betriebszweige zu maximieren.



Drei Dimensionen für höchste Leistungen

Um die besten Sorten der jeweiligen Züchtungsgeneration zu identifizieren werden die drei Parameter

Trockenmasseertrag, Stärkegehalt und Zellwandverdaulichkeit herangezogen und ein rein auf Daten basierter Index berechnet. Ausschließlich Sorten der Spitzenklasse erhalten das Qualitäts-Prädikat Silo-Extra. SiloExtra steht somit für Sorten, die zu den besten der jeweiligen Züchtungsgeneration gehören und sich herausragend für die Milch- und Biogasproduktion eignen. Und das über das Portfolio von Bayer hinweg. Denn in die Indexberechnung werden auch Sorten anderer Züchter mit großer Marktbedeutung und vor Allem hoher Leistung mit einbezogen. Die Stärke von SiloExtra ist neben der hohen Leistung, dass sich alle drei Parameter auf einem hohen bis sehr hohen Niveau befinden und in Kombination zu großen Mengen an hochwertiger Maissilage führen.

Silomaisanbauer wissen, wie wichtig die Grundfuttererzeugung für eine wirtschaftliche Milch- und Biogasproduktion ist. Die Erzeugung von großen Mengen qualitativ hochwertiger Maissilage hat einen direkten und großen Einfluss auf den wirtschaftlichen Erfolg dieser Betriebszweige.

SiloExtra auch in der deutschen Sortenzulassung überzeugend

Vier der aktuellen SiloExtra-Sorten, **DKC 3410, DKC 3414, DKC 3418** und **DKC 3419**, wurden 2021 vom Bundessortenamt zugelassen und konnten auch im deutschen Zulassungssystem ihre Leistungsfähigkeit beweisen.

Der mittelfrühe Allrounder **DKC 3410 (S 240 | ca. K 240)** wurde vom BSA mit den Noten 7 (Gesamt-trockenmasse) und 5 (Stärkegehalt und Verdaulichkeit) sowie 7 (Biogasertrag) eingestuft und konnte in den beiden Wertprüfungsjahren 2019 / 2020 sehr gute Trockenmassequalitäten erzielen.

Der mittelfrühe Allrounder **DKC 3414 (S 250 | ca. K 240)** wurde vom BSA mit den Noten 8 (Gesamt-trockenmasse) und 7 (Biogasertrag) sowie 9 (Pflanzenlänge) eingestuft. Die stabile Leistung der Sorte in den beiden

unterschiedlichen Wertprüfungsjahren 2019 / 2020 unterstreicht deren sehr ausgeprägte Ertragsstabilität.

Der mittelfrühe Silomais **DKC 3418 (S 250 | ca. K 250)** erhielt die Zulassung mit den Noten 8 (Gesamt-trockenmasse und Biogasertrag) und 5 (Verdaulichkeit) sowie 9 (Pflanzenlänge). In den beiden Wertprüfungsjahren 2019 / 2020 erzielte die Sorte sehr hohe Leistungen bei gleichzeitig sehr guten Futterqualitäten in den Nutzungsrichtungen Fütterung und Biogas.

Die vierte Neuzulassung im mittelfrühen Sortiment ist der Silomais **DKC 3419 (S 240 | ca. K 250)** mit den Noten 8 (Gesamt-trockenmasse) und 5 (Verdaulichkeit). Die Sorte zeichnet sich ebenfalls durch sehr gute Trockenmassequalitäten aus und hat im Norddeutschen Raum zweijährige sehr gute Leistungen erzielt.

SiloExtra-Sorten kombinieren ein sehr hohes Ertragspotenzial mit einer sehr guten Qualität der Trockenmasse und eignen sich besonders für die Nutzungsrichtungen Fütterung und Biogas. Aufgrund der ausgewogenen Balance aus Gesamt-trockenmasseertrag, Stärkegehalt und Zellwandverdaulichkeit können Sie sicher sein, mit den neuen DEKALB®-Sorten große Mengen hochwertigen Grundfutters zu erzeugen. SiloExtra – Silomais Best-in-Class.



Körnermais.

**DEKALB®: Hohe Marktleistung
für einen wirtschaftlichen Körnermaisanbau.**

Die DEKALB®-Körnermaisgenetik ist bekannt für ihre Leistungsfähigkeit in Kombination mit einem sehr guten Dry Down und einer ausgeprägten Ertragsstabilität.

Überzeugende Kornabreife

Hohe Kornträge allein reichen für einen wirtschaftlichen Körnermaisanbau nicht aus. Niedrige Trocknungskosten entscheiden über den Erfolg. Dank der guten Gesundheit und Standfestigkeit können DEKALB®-Sorten lange im Feld trocknen. Dies gilt nicht nur für die Zahnmaissorten, auch die mehr hartmaisbetonten Sorten der frühen und mittelfrühen Reifegruppe zeigen diesen Vorteil. Bei Erntefeuchten von unter 35 % sind sie trockener und diese Überlegenheit nimmt mit weiterer Ausreife stetig zu.

Dry Down: Der Stärkeaufbau macht's aus

Es hängt nicht nur davon ab, ob eine Körnermaishybride als Zahnmais bezeichnet wird, der bekanntlich eine bessere Kornabreife hat als die klassischen Hartmaise oder Zwischentypen. Auch unter den Zahnmaistypen gibt es große Unterschiede in der Kornabreife. Der Stärkeaufbau (Verbindungen der einzelnen Stärkebausteine wie Amylose und Amylopektine) und die Nicht-Stärkebausteine (Eiweiße und Pektine) sind entscheidend für das Dry Down. Auch bei Hartmais- oder Zwischentypen ist diese Matrix dafür von Bedeutung, wie gut eine Maissorte das Wasser passiv abgeben kann.



Die Vorteile von DEKALB®

Ertrag

DEKALB®-Hybriden sind in der Lage, hohe Kornträge unter diversen Standort- und Umweltbedingungen zu erzielen und können somit zur Rentabilität des Betriebes beitragen.

Ertragsstabilität

Erreichen Sie die gewünschte Ertragsstabilität auch unter heißen und trockenen Bedingungen. So realisieren Sie hohe Erträge auch unter schwierigen Bedingungen.

Trocknung

Das hervorragende Dry Down der DEKALB®-Genetik dient der Optimierung Ihres Erntemanagements sowie der Steigerung der Marktleistung durch verringerte Trocknungskosten.

Gesunde Pflanzen

Sichern Sie sich zusätzliche Erträge und Einnahmen durch den Schutz vor Fusariumbefall.

Gute Wurzelbildung und Standfestigkeit

Minimieren Sie Ernteverluste durch kräftige, gesunde und stabile Wurzeln und Stängel.



ExtraRobust

Robuste Sorten von DEKALB®.
Hohe Widerstandskraft bei Hitze- und Trockenstress.

Die Wetterbedingungen können von Jahr zu Jahr sehr unterschiedlich sein. Aus diesem Grund ist es wichtig, das Kriterium der Widerstandsfähigkeit in die Auswahl einer Maissorte mit einzubeziehen. Da die Anbaubedingungen im Laufe des Jahres durch Hitze und Trockenheit beeinflusst werden können, ist eine Fähigkeit einer Sorte entscheidend: Wasserressourcen optimal zu nutzen. Deshalb setzt Bayer auf Sorten, die in der Lage sind, ein begrenztes Wasserangebot in trockenen

Zeiten effizient zu nutzen. Maissorten mit einer hohen Widerstandskraft, auch bei Hitze- und Trockenstress, werden im DEKALB®-Portfolio mit der Eigenschaft „ExtraRobust“ ausgezeichnet.

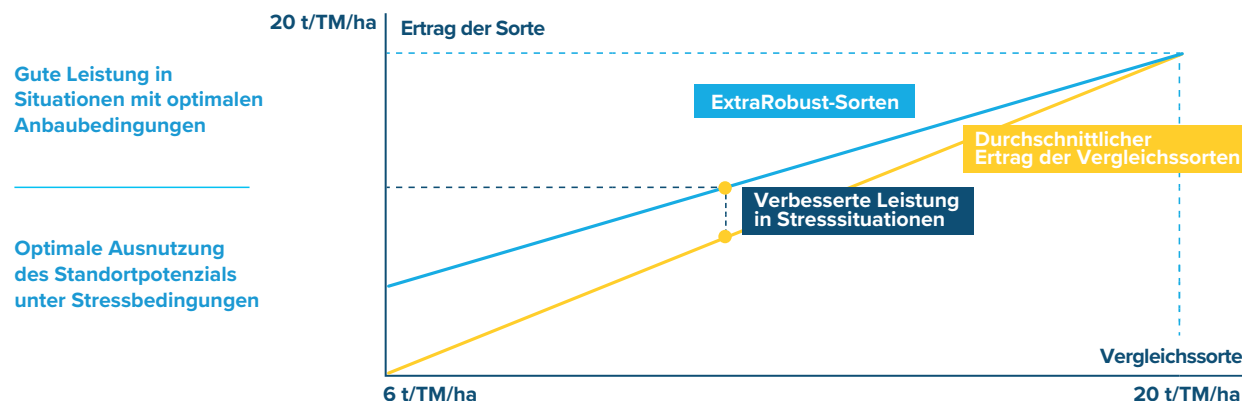


Das DEKALB®-Logo
für **extra robuste Maissorten**

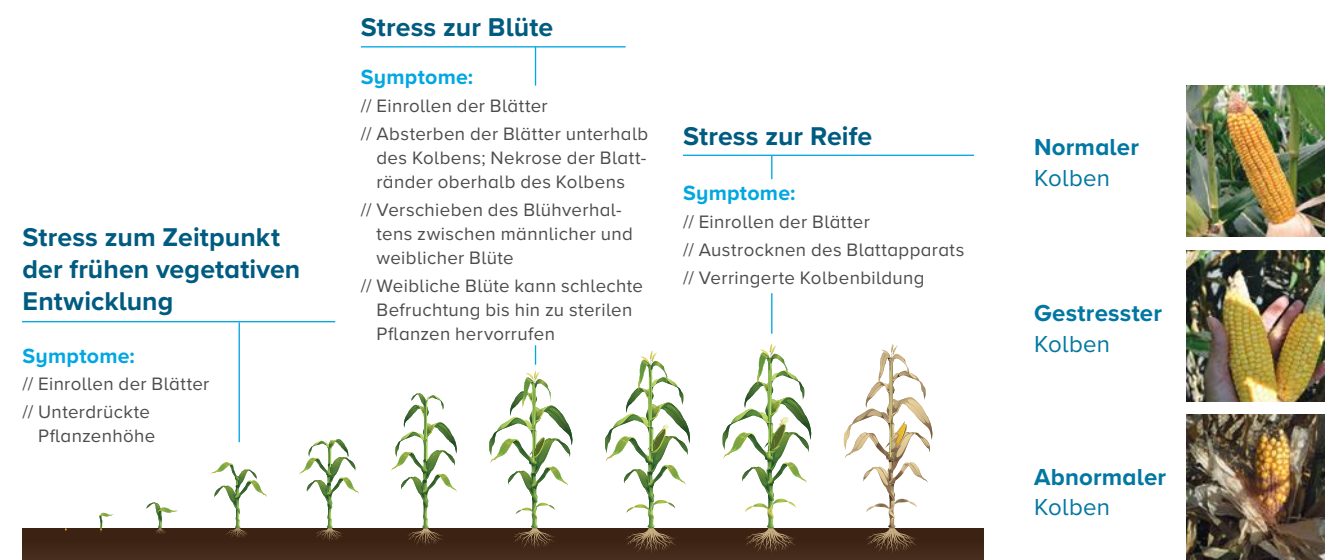
Wie erhält eine Sorte das ExtraRobust-Logo?

Vor der Aufnahme in das DEKALB®-Portfolio werden alle Sorten 2 bis 3 Jahre in einem europäischen Netzwerk getestet. Dieses Netzwerk ermöglicht es, eine Vielzahl von Regionen und unterschiedliche Bedingungen abzudecken und somit das Verhalten der Sorten unter Hitze- und Trockenstress zu bewerten. Um das „ExtraRobust“-Logo zu erhalten, werden die Sorten anhand zahlreicher Kriterien bewertet, darunter die wichtigsten für:

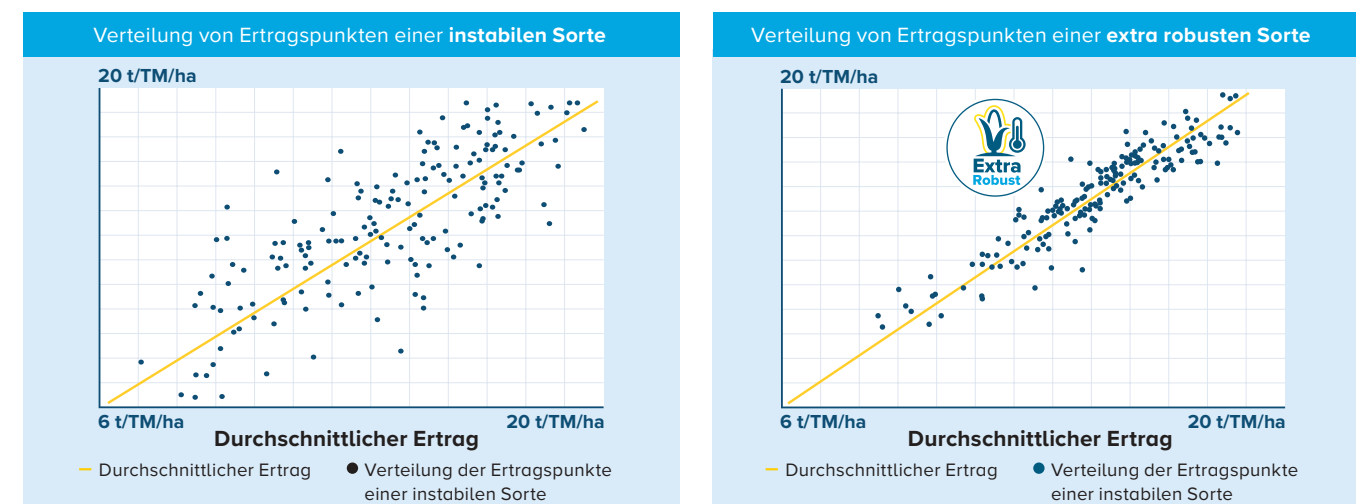
1. Ertrag: Unabhängig von der Stresssituation muss die Sorte im Vergleich zum Versuchsmittel einen Ertragsvorteil erzielen. Die Sorte muss sowohl unter optimalen Anbau- als auch unter Stressbedingungen eine gute Leistung erzielen.



2. Stresstoleranz: Die mit dem „ExtraRobust“-Label gekennzeichneten Sorten zeigen bei Wasser- und Hitzestress weniger Symptome. Sie zeigen eine verbesserte Widerstandskraft gegenüber solchen Belastungen während ihrer gesamten Entwicklung, insbesondere in Phasen, die für die Pflanze sehr kritisch sind: zum Zeitpunkt der frühen vegetativen Entwicklung, zur Blüte und zur Reife.



3. Leistungsstabilität: Die Sortenleistung wird von Jahr zu Jahr und von Standort zu Standort genau beobachtet. Um das „ExtraRobust“-Label zu erhalten, muss die Leistung der Sorte unabhängig von den Stressbedingungen stabiler sein als die der Vergleichssorten.



➔ Je näher die Punkte beieinander liegen, desto stabiler ist eine Sorte.

Mit den ExtraRobust-Sorten von DEKALB® erhalten Sie ertragsstabile Maissorten, die auch unter ungünstigen Wetterbedingungen hohe Leistungen abrufen.

Optimale Aussaatstärke

Das Ertragspotenzial voll ausschöpfen.

Als starker Partner im Mais ist es unser Ziel, Sie dabei zu unterstützen, das Ertragspotenzial Ihrer Fläche und der eingesetzten Produkte bestmöglich abrufen zu können – von der Aussaat bis zur Ernte.

Ausgangspunkt für die Optimierung Ihres Maisanbaus ist eine maßgeschneiderte Anbauempfehlung, bestehend aus der passenden Maissorte in Kombination mit

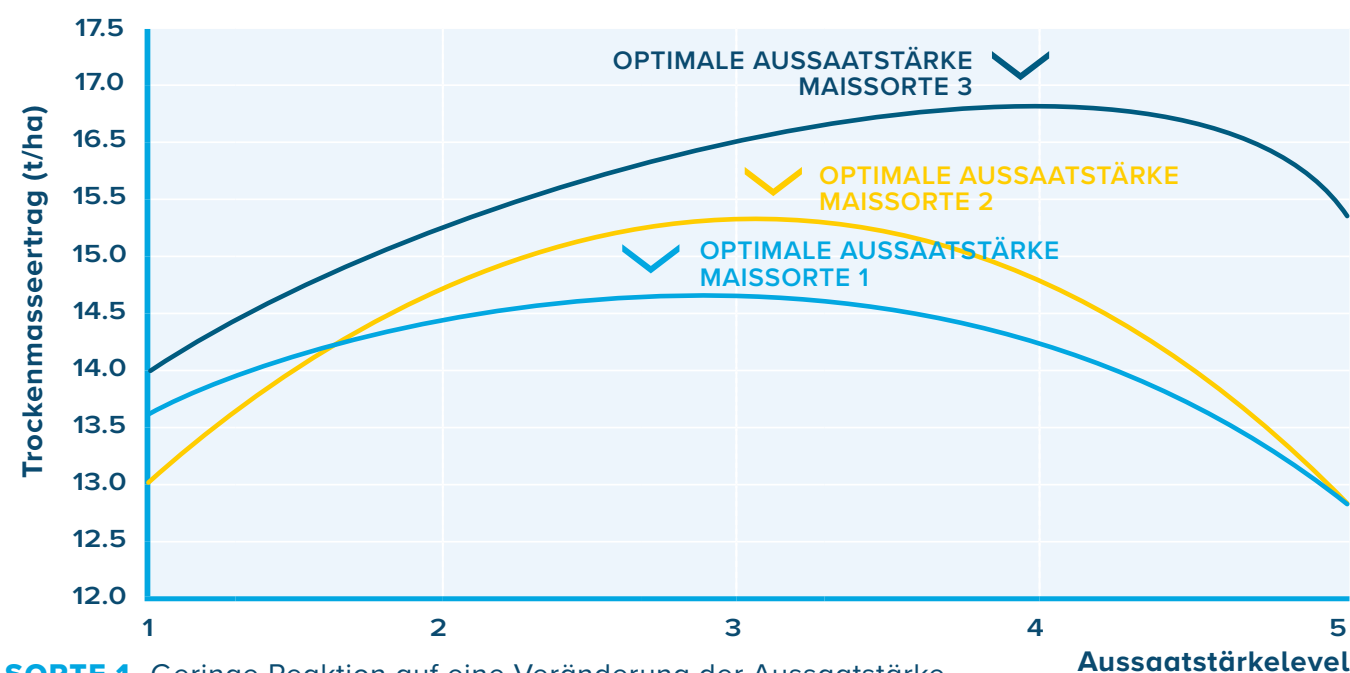
deren optimaler Aussaatstärke (variabel in der Fläche oder Feld für Feld angepasst) für den jeweiligen Standort und Verwendungszweck.

Dank intensiver Feldversuche und Anbautests auf landwirtschaftlichen Betrieben können wir Ihnen eine auf Ihre Bedürfnisse zugeschnittene Anbauempfehlung aussprechen.

/// Maissorten reagieren unterschiedlich auf eine Veränderung der Aussaatstärke

Ausgehend von den sortenspezifischen Daten aus einem Bayer-Versuchsnetzwerk werden für die DEKALB®-Sorten Aussaatstärke-Kurven erstellt, mit denen sich die Reaktion der Sorten auf bestimmte Anbaubedingungen

ableiten lässt. Anhand dieser Daten kann für jede Sorte ihre optimale Aussaatstärke für einen bestimmten Standort und den gewünschten Verwendungszweck empfohlen werden.



- SORTE 1** Geringe Reaktion auf eine Veränderung der Aussaatstärke
SORTE 2 Mittlere Reaktion auf eine Veränderung der Aussaatstärke
SORTE 3 Starke Reaktion auf eine Veränderung der Aussaatstärke

Quelle: interne Feldversuche
Bayer Crop Science, 2016-2019

Jedes Feld ist anders

Die Aussaatstärke sollte je Sorte und Schlag variieren, da jede Sorte individuell ist und unterschiedlich auf die jeweiligen Umweltbedingungen und Aussaatstärken reagiert.

Mit Hilfe der Aussaatstärke-Empfehlungen erhalten Sie die optimale Aussaatstärke für Ihre Sorte auf Ihrem Feld, um das vorhandene Standortpotenzial bestmöglich auszuschöpfen.

/// 2 Optionen – stets mehr Ertrag



Empfehlung Feld für Feld

Sofern pro Schlag mit einer einheitlichen Aussaatstärke gelegt wird, bietet sich die optimierte Aussaatstärke Feld für Feld an. Die Optimierung der Aussaatstärke erfolgt anhand des Ertragspotenzials des jeweiligen Feldes, um somit die Ertragsleistung im Betrieb zu steigern.

- // Bis zu 8 % mehr Trockenmasseertrag pro Hektar*
- // Durchschnittlich 40 Euro Mehrertrag pro Hektar im Vergleich zur betriebsüblichen Aussaatstärke**

Empfehlung Zone für Zone

Sofern Aussaattechniken mit variabler Aussaatstärke zum Einsatz kommen, können für einzelne Ertragszonen im Schlag unterschiedliche Aussaatstärken definiert werden, um die Sortenleistung in der Fläche zu maximieren.

- // Bis zu 10 % mehr Trockenmasseertrag pro Hektar*
- // Durchschnittlich 48 Euro Mehrertrag pro Hektar im Vergleich zur betriebsüblichen Aussaatstärke**

*interne Feldversuche Bayer Crop Science 2018-2019, Deutschland, Frankreich
 ** Betroffene Annahmen:
 Erlös aus Substratverkauf: 100 € pro t Trockenmasse
 Saatgutkosten: 90 € pro Einheit (50.000 Körner)

ClimateFieldView™

Erfassen Sie die Daten Ihrer anderen
Maschinen drahtlos

REGISTRIERUNG AUF
CLIMATEFIELDVIEW.DE

KOMPATIBILITÄTS-
PRÜFUNG FÜR WEITERE
MASCHINEN DES BETRIEBES

LIZENZ, FIELDVIEW
DRIVE & ADAPTERKABEL
BESTELLEN

FELDGRENZEN
EINZEICHNEN ODER
HOCHLADEN

FIELDVIEW APPS
HERUNTERLADEN
UND MASCHINEN
KONFIGURIEREN

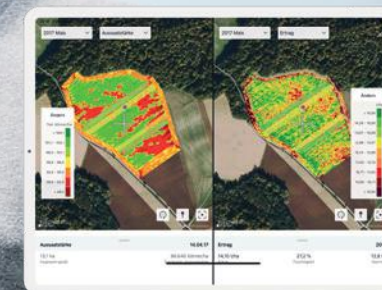
DATEN ERFASSEN,
VISUALISIEREN UND
AUSWERTEN

JEDES JAHR DATENGESTÜTZT BESSERE
ENTSCHEIDUNGEN TREFFEN



Einfache Visualisierung des Erfolgs

Aussaatstärke und Ertragskarte in der
Vergleichsansicht in Climate FieldView™



Bestandsentwicklung stets im Blick

Verschiedene Ansichten des
Vegetationsstatus in Climate FieldView™,
um die Bestandsentwicklung in der
gesamten Saison effektiv zu verfolgen

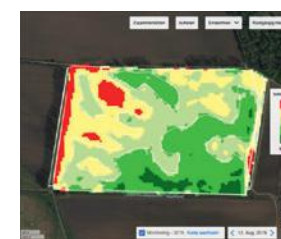


Live-Ansicht in der App

Live-Ansicht in der Climate FieldView™
Cab App während der Aufzeichnung
der Maßnahmen auf dem Feld

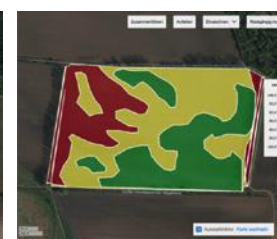
/// **Beispiel:** Optimale Planung, Umsetzung und Auswertung
einer teilflächenspezifischen Mais-Aussaat mit Climate FieldView™

Saison 2019

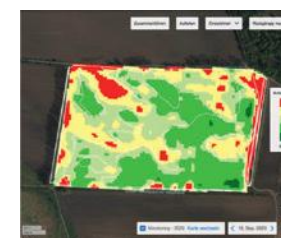
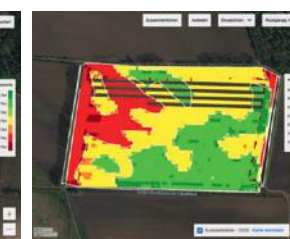


Planung 2020

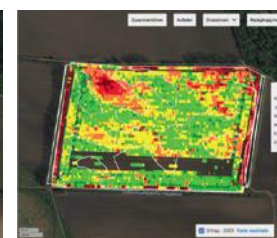
Saison 2020



Aussaat



Ernte



Ertragsanalyse



ø Mehrerlöse
von **48 €/ha**
ohne Qualitäts-
einbußen*

/// Mehrerträge
/// Homogenere Abreife
/// Höhere Qualitäten

*Interne Bayer Versuche zu variabler Aussaatstärke // 23 Standorte // 2016–2019

Acceleron®

Schützt und unterstützt.

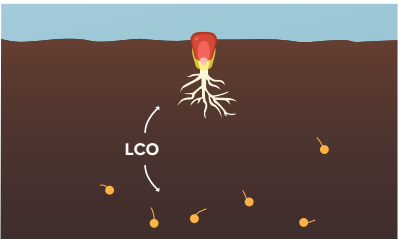
Exklusive Beizlösung für DEKALB®-Saatgut

Acceleron® Seed Applied Solutions schützt Ihren Bestand während der ersten 30 Tage und darüber hinaus. Die innovative Saatgutbehandlung schützt die Pflanzen vor früh auftretenden Krankheiten und

fördert somit die Etablierung, Jugendentwicklung und Vitalität des Bestandes zugunsten einer verbesserten Ausschöpfung des Ertragspotenzials der eingesetzten Genetik.

Das Ertragspotenzial noch besser ausschöpfen dank der Aktivität von Biostimulanzen

1/ Interaktionen vor Symbioseaktivität

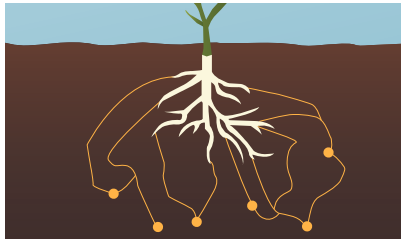


B-360 enthält ein LCO (Lipo-chito-oligosaccharid) -Molekül, welches vorwiegend in die symbiotische Vergesellschaftung der Maiswurzel mit Mykorrhizapilzen involviert ist.

B-360 wirkt auf zwei Arten:


1. Sendet ein Signal an die Pflanze, welche daraufhin die Wurzelzellen für den Mykorrhizapilz öffnet.
2. Stimuliert die Keimung von Mykorrhizapilz-Sporen, welche Pilzhypen produzieren.

2/ Etablierung der Mykorrhiza-Symbiose



Der Mykorrhizapilz kann somit in die Wurzelzellen eindringen, die Kolonisierung starten und sich mit der Wurzelrinde verbinden.

3/ Größeres Volumen des funktionalen Wurzelsystems



Das Volumen des funktionalen Wurzelsystems (Pflanzenwurzel + zusätzlich gebildetes System an Pilzhypen) wächst, wodurch die Pflanze Zugang zu einer größeren Bodenzone und somit auch zu mehr Nährstoffen und Wasser erhält.

Durchschnittlich
+2%
Mehrertrag*

	ACCELERON® STANDARD	ACCELERON® VOGELREPELLENT	ACCELERON® ELITE
Fungizid	✓	✓	✓
Biostimulanz	✓	✓	✓
Vogelrepellent		✓	
Insektizid			✓

Maisherbizide

Vorteil im Ergebnis. Vom Auflauf bis zur Ernte.

Entscheidungshilfe Maisherbizide

TBA-haltig*		TBA-frei		
ohne ALS-Hemmer	mit ALS-Hemmer	mit ALS-Hemmer		ohne ALS-Hemmer

*nicht in TBA-freien Gebieten einsetzbar

Laudis® Aspect® Pack

Die sehr verträgliche Kombinationslösung aus Laudis® und Aspect® wirkt auch unter ungünstigen Witterungsbedingungen und ermöglicht eine hohe Schlagkraft und Einsatzflexibilität.

MaisTer® power

Die TBA-freie Komplettlösung MaisTer® power wirkt breit und langanhaltend gegen zahlreiche Ungräser und Unkräuter im Mais im Nachauflauf.

MaisTer® power Aspect® Pack

Die starke Kombinationslösung aus MaisTer® power und Aspect® wirkt äußerst breit und effektiv gegen zahlreiche Ungräser und Unkräuter im Mais.

Adengo®

Angewendet im Voraufbau wirkt Adengo® durch die innovative Wirkstoffkombination aus Thien-carbazone-Methyl und Isoxaflutole auch unter ungünstigen Witterungsbedingungen und ermöglicht eine langanhaltende Dauerwirkung.



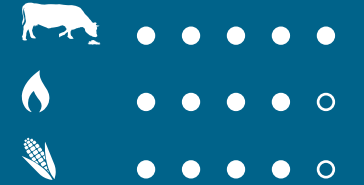
DKC 3218

ca. S 200
Früh



DKC 3096

S 220 | K 210
Früh



DKC 3218 ist ein sehr früher Qualitätssilomais mit sehr hohen Silomaiserträgen und sehr guten Qualitätseigenschaften.

Sortenvorteile



Hohe Erträge

Sehr hohes Ertragspotenzial und sehr gute Ertragsstabilität.



Hohe Stärkegehalte

Sehr hohe Stärkegehalte und Stärkeerträge.



Gute Zellwandverdaulichkeit

Sehr gute Zellwandverdaulichkeit für eine Verbesserung der Futtereffizienz und wiederkäuergerechte Fütterung.



Hohe Biogasleistung

Sehr hohe Biogasausbeute und Biogaserträge für sehr hohe Biogasleistungen.

Empfohlene Aussaatstärke*

Ertragsniveau
Niedrig

7,0 – 7,5
Körner / m²

Ertragsniveau
Mittel

9,0 – 9,5
Körner / m²

Ertragsniveau
Hoch

9,5 – 10,0
Körner / m²

*Lesen und befolgen Sie stets die Anweisungen auf dem Etikett.
Überschreiten Sie nicht die auf der Saatgutverpackung angegebene maximale Aussaatstärke.

Sortenvorteile



Hohe Erträge

Mittelgroßer Doppelnutzer mit hohem Ertragspotenzial in allen Nutzungsrichtungen.



Hohe Milchleistung

Gute Zellwandverdaulichkeit und hohe Stärkeerträge für hohe Milchleistungen.



Gesunde Kolben

Gute Pflanzengesundheit und sehr gute Kolbengesundheit für gesunde und vitale Maisbestände.



Gute Zellwandverdaulichkeit

Gute Zellwandverdaulichkeit für eine Verbesserung der Futtereffizienz und wiederkäuergerechte Fütterung.

Empfohlene Aussaatstärke*

Ertragsniveau
Niedrig

7,0 – 8,0
Körner / m²

Ertragsniveau
Mittel

9,5 – 10,0
Körner / m²

Ertragsniveau
Hoch

9,0 – 10,0
Körner / m²

*Lesen und befolgen Sie stets die Anweisungen auf dem Etikett.
Überschreiten Sie nicht die auf der Saatgutverpackung angegebene maximale Aussaatstärke.



Mehr Informationen zur Sorte und passender Anbauempfehlung hier.



Mehr Informationen zur Sorte und passender Anbauempfehlung hier.

DKC 3097

S 230 | K 210

Früh



DKC 3097 ist ein echter Allrounder mit einer mittelfrühen Silo- und frühen Körnermaisreife sowie guten agronomischen Eigenschaften.

Sortenvorteile



Hohe Erträge

Hohe Trockenmasse- und Kornerträge dank hohem Ertragspotenzial.



Hohe Milchleistung

Hohe Stärke- und NEL-Gehalte in Kombination mit hohen Trockenmasseerträgen für hohe Milchleistungen.



Gesunde Kolben

Gute Pflanzen- und sehr gute Kolbengesundheit für gesunde und vitale Maisbestände.



Gute Standfestigkeit

Gute Standfestigkeit für stabile Maisbestände.

Empfohlene Aussaatstärke*

Ertragsniveau
Niedrig

7,0 – 8,0
Körner / m²

Ertragsniveau
Mittel

9,5 – 10,0
Körner / m²

Ertragsniveau
Hoch

8,5 – 10,0
Körner / m²

*Lesen und befolgen Sie stets die Anweisungen auf dem Etikett.
Überschreiten Sie nicht die auf der Saatgutverpackung angegebene maximale Aussaatstärke.

DKC 2990

cd. S 230 | K 220

Früh



DKC 2990 ist ein echter Doppelnutzer mit einer mittelfrühen Silo- und einer frühen Kornreife, einem hohem bis sehr hohem Ertragspotenzial und sehr guter Standfestigkeit.

Sortenvorteile



Hohe Erträge

Großrahmig und leistungsstark für hohe Trockenmasse- und sehr hohe Kornerträge.



Gutes Dry Down

Gutes Dry Down für geringe Trocknungskosten.



Gute Standfestigkeit

Sehr gute Standfestigkeit und Ertragsicherheit auch unter schwierigen Anbaubedingungen.



Gesunde Kolben

Gute Pflanzen- und Kolbengesundheit für gesunde und vitale Maisbestände.

Empfohlene Aussaatstärke*

Ertragsniveau
Niedrig

7,0 – 8,5
Körner / m²

Ertragsniveau
Mittel

9,0 – 10,0
Körner / m²

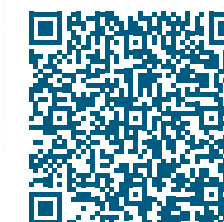
Ertragsniveau
Hoch

8,5 – 10,0
Körner / m²

*Lesen und befolgen Sie stets die Anweisungen auf dem Etikett.
Überschreiten Sie nicht die auf der Saatgutverpackung angegebene maximale Aussaatstärke.



Mehr Informationen zur Sorte und passender Anbauempfehlung hier.



Mehr Informationen zur Sorte und passender Anbauempfehlung hier.

Weitere DEKALB®-Sorten
der frühen Reifegruppe:

DKC 2684

S 210 | K 190

Früh

DKC 2684 ist ein echter Doppelnutzer mit hohem Ertragspotenzial in Kombination mit einer frühen Siloreife und einer sehr frühen Kornreife.

Sortenvorteile

- Ertragsstark mit stabil hohen Trockenmasse und Kornerträgen.
- Sehr hohe Biogasausbeute und Biogaserträge für sehr hohe Biogasleistungen.
- Sehr gute Standfestigkeit für stabile Maisbestände
- Sehr gute Ertragsstabilität dank früher Blüte und sehr guter Stresstoleranz, auch unter trockenen und heißen Bedingungen.

Empfohlene Aussaatstärke*

Ertragsniveau Niedrig

6,5 – 7,0 Körner / m²

Ertragsniveau Mittel

8,5 – 9,5 Körner / m²

Ertragsniveau Hoch

8,5 – 9,5 Körner / m²

*Lesen und befolgen Sie stets die Anweisungen auf dem Etikett. Überschreiten Sie nicht die auf der Saatgutverpackung angegebene maximale Aussaatstärke.

DKC 2788

S 230 | K 210

Früh

DKC 2788 ist ein echter Doppelnutzer mit einer mittelfrühen Silo- und einer frühen Kornreife mit einem hohen Ertragspotenzial.

Sortenvorteile

- Leistungsstark mit hohem Ertragspotenzial in allen Nutzungsrichtungen.
- Sehr gutes Dry Down für geringe Trocknungskosten.
- Ausgeprägtes Wurzelwachstum und kräftige Pflanzen für stabile Maisbestände.
- Sehr gute Kolben- und Pflanzengesundheit für vitale und gesunde Maisbestände.

Empfohlene Aussaatstärke*

Ertragsniveau Niedrig

7,0 – 7,5 Körner / m²

Ertragsniveau Mittel

9,5 – 10,0 Körner / m²

Ertragsniveau Hoch

8,5 – 10,0 Körner / m²

*Lesen und befolgen Sie stets die Anweisungen auf dem Etikett. Überschreiten Sie nicht die auf der Saatgutverpackung angegebene maximale Aussaatstärke.

DKC 3201

ca. S 220 | ca. K 220

Früh

DKC 3201 ist ein großbrahmiger Allrounder mit sehr hohem Ertragspotenzial und sehr guten Qualitätseigenschaften.

Sortenvorteile

- Sehr hohe Erträge in allen Nutzungsrichtungen in Kombination mit einer sehr guten Ertragsstabilität.
- Sehr hohe Trockenmasseerträge, hohe Stärkegehalte und sehr gute Zellwandverdaulichkeit für hohe Milchleistungen.
- Sehr gute Zellwandverdaulichkeit für eine Verbesserung der Futtereffizienz und wiederkäuergerechte Fütterung.
- Sehr hohe Biogasausbeute und Biogaserträge für sehr hohe Biogasleistungen.

Empfohlene Aussaatstärke*

Ertragsniveau Niedrig

7,0 – 7,5 Körner / m²

Ertragsniveau Mittel

9,0 – 9,5 Körner / m²

Ertragsniveau Hoch

9,5 – 10,0 Körner / m²

*Lesen und befolgen Sie stets die Anweisungen auf dem Etikett. Überschreiten Sie nicht die auf der Saatgutverpackung angegebene maximale Aussaatstärke.



DKC 3697

ca. S 230

Früh



DKC 3697 ist ein Qualitäts-Silomais mit hohen Erträgen für die Fütterung und die Biogasproduktion.

Sortenvorteile

- Hohe Erträge**
Großbrahmige Pflanze mit hohem Ertragspotenzial für große Mengen Substrat.
- Hohe Biogasleistung**
Sehr hohe Biogasausbeute und Biogaserträge für sehr hohe Biogasleistungen.
- Gute Zellwandverdaulichkeit**
Sehr gute Zellwandverdaulichkeit für eine Verbesserung der Futtereffizienz und wiederkäuergerechte Fütterung.
- Hohe Milchleistung**
Hohe Trockenmasseerträge und Stärkegehalte sowie sehr gute Zellwandverdaulichkeit und sehr hohe NEL-Gehalte für hohe Milchleistungen.

Empfohlene Aussaatstärke*

Ertragsniveau Niedrig

6,5 – 7,5 Körner / m²

Ertragsniveau Mittel

8,5 – 10,0 Körner / m²

Ertragsniveau Hoch

9,5 – 10,0 Körner / m²

*Lesen und befolgen Sie stets die Anweisungen auf dem Etikett. Überschreiten Sie nicht die auf der Saatgutverpackung angegebene maximale Aussaatstärke.



Mehr Informationen zur Sorte und passender Anbauempfehlung hier.

NEU

DKC 3414

S 250 l ca. K 240

Mittelfrüh

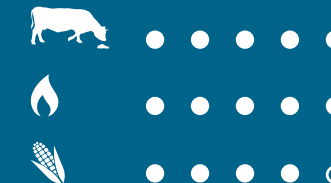


NEU

DKC 3418

S 250 l ca. K 250

Mittelfrüh



Deutsche Zulassung durch das Bundessortenamt 2021. DKC 3414 ist ein robuster Allrounder mit sehr guter Ertragsstabilität und sehr hohen Erträgen in allen Nutzungsrichtungen.

Sortenvorteile



Hohe Erträge

Sehr hohe Erträge in allen Nutzungsrichtungen in Kombination mit einer sehr guten Ertragsstabilität.



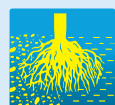
Hohe Biogasleistung

Sehr hohe Biogasausbeute und Biogaserträge für sehr hohe Biogasleistungen.



Hohe Stärkegehalte

Sehr hohe Stärkegehalte und Stärkeerträge.



Gute Anpassungsfähigkeit an diverse Standortbedingungen

Sehr robust, ertrags- und umweltstabil für den Anbau auf allen mittelfrühen Lagen.

Empfohlene Aussaatstärke*

Ertragsniveau
Niedrig

7,0 – 7,5
Körner / m²

Ertragsniveau
Mittel

8,5 – 9,0
Körner / m²

Ertragsniveau
Hoch

9,5 – 10,0
Körner / m²

*Lesen und befolgen Sie stets die Anweisungen auf dem Etikett.
Überschreiten Sie nicht die auf der Saatgutverpackung angegebene maximale Aussaatstärke.

Sortenvorteile



Hohe Erträge

Sehr hohe Erträge in allen Nutzungsrichtungen in Kombination mit einer sehr guten Ertragsstabilität.



Hohe Biogasleistung

Sehr hohe Biogasausbeute und Biogaserträge für sehr hohe Biogasleistungen.



Hohe Milchleistung

Sehr hohe Trockenmasseerträge und Stärkegehalte sowie gute Zellwandverdaulichkeit für sehr hohe Milchleistungen.



Hohe Stärkegehalte

Sehr hohe Stärkegehalte und Stärkeerträge.

Empfohlene Aussaatstärke*

Ertragsniveau
Niedrig

7,0 – 7,5
Körner / m²

Ertragsniveau
Mittel

8,5 – 9,0
Körner / m²

Ertragsniveau
Hoch

9,5 – 10,0
Körner / m²

*Lesen und befolgen Sie stets die Anweisungen auf dem Etikett.
Überschreiten Sie nicht die auf der Saatgutverpackung angegebene maximale Aussaatstärke.



Mehr Informationen zur Sorte und passender Anbauempfehlung hier.



Mehr Informationen zur Sorte und passender Anbauempfehlung hier.

DKC 3450

S 250 I ca. K 250

Mittelfrüh



DKC 3450 ist ein großrahmiger, robuster und stabiler Allrounder mit sehr hohem Trockenmasse- und hohem Kornertragspotenzial.

Sortenvorteile



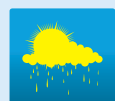
Hohe Erträge

Stabil sehr hohe Trockenmasseerträge in Kombination mit einem ausgeprägten Stay Green, welches eine flexible Ernteterminierung ermöglicht.



Hohe Stärkegehalte

Hohe Stärkegehalte und Stärkeerträge.



Hohe Ertragsstabilität

Gute Jugendentwicklung und Kältetoleranz sowie ausgeprägtes Wurzelwachstum und sehr gute Stresstoleranz, auch unter trockenen und heißen Bedingungen.

Empfohlene Aussaatstärke*

Ertragsniveau
Niedrig

8,0 – 8,5
Körner / m²

Ertragsniveau
Mittel

9,5 – 10,0
Körner / m²

Ertragsniveau
Hoch

9,5 – 10,0
Körner / m²

*Lesen und befolgen Sie stets die Anweisungen auf dem Etikett. Überschreiten Sie nicht die auf der Saatgutverpackung angegebene maximale Aussaatstärke.

Weitere DEKALB®-Sorten der mittelfrühen Reifegruppe:

DKC 3204

S 230 I ca. K 240
Mittelfrüh



DKC 3204 ist ein mittelfrüher Qualitätssilomais mit hohem Ertragspotenzial, der in Kombination mit seinen Qualitätseigenschaften große Mengen an hochwertigem Grundfutter ermöglicht.

Sortenvorteile



Hohes Ertragspotenzial und sehr ertragsstabil.



Sehr gute Zellwandverdaulichkeit für eine Verbesserung der Futtereffizienz und wiederkäuergerechte Fütterung.



Hohe Stärkegehalte und Stärkeerträge.



Sehr gute Stresstoleranz auch unter trockenen und heißen Anbaubedingungen.

Empfohlene Aussaatstärke*

Ertragsniveau
Niedrig

7,0 – 7,5
Körner / m²

Ertragsniveau
Mittel

9,0 – 9,5
Körner / m²

Ertragsniveau
Hoch

9,5 – 10,0
Körner / m²

*Lesen und befolgen Sie stets die Anweisungen auf dem Etikett. Überschreiten Sie nicht die auf der Saatgutverpackung angegebene maximale Aussaatstärke.

DKC 3410

S 240 I ca. K 240
Mittelfrüh

NEU



Deutsche Zulassung durch das Bundessortenamt 2021. DKC 3410 ist ein sehr ertragsstarker Doppelnutzer mit guten Qualitätseigenschaften zur Erzeugung hochwertiger Maissilage für die Fütterung und die Biogasproduktion.

Sortenvorteile



Leistungsstark mit sehr hohen Trockenmasse- und hohen Kornerträgen.



Sehr hohe Biogasausbeute und Biogaserträge für sehr hohe Biogasleistungen.



Sehr hohe Trockenmasseerträge, hohe Stärkegehalte und gute Zellwandverdaulichkeit für hohe Milchleistungen.



Gute Zellwandverdaulichkeit für eine Verbesserung der Futtereffizienz und wiederkäuergerechte Fütterung.

Empfohlene Aussaatstärke*

Ertragsniveau
Niedrig

8,0 – 8,5
Körner / m²

Ertragsniveau
Mittel

9,0 – 10,0
Körner / m²

Ertragsniveau
Hoch

9,5 – 10,0
Körner / m²

*Lesen und befolgen Sie stets die Anweisungen auf dem Etikett. Überschreiten Sie nicht die auf der Saatgutverpackung angegebene maximale Aussaatstärke.

DKC 3419

S 240 I ca. K 250
Mittelfrüh

NEU



Deutsche Zulassung durch das Bundessortenamt 2021. DKC 3419 ist ein ertragsstarker Silomais mit guter Trockenmassequalität für die Fütterung und die Biogasproduktion.

Sortenvorteile



Sehr hohe Trockenmasse- und hohe Kornerträge in Kombination mit einer sehr guten Ertragsstabilität.



Sehr hohe Biogasausbeute und Biogaserträge für sehr hohe Biogasleistungen.



Sehr hohe Stärkegehalte und Stärkeerträge.



Sehr gute Jugendentwicklung und Leistung im Nord-deutschen Raum.

Empfohlene Aussaatstärke*

Ertragsniveau
Niedrig

7,0 – 7,5
Körner / m²

Ertragsniveau
Mittel

8,5 – 9,0
Körner / m²

Ertragsniveau
Hoch

9,5 – 10,0
Körner / m²

*Lesen und befolgen Sie stets die Anweisungen auf dem Etikett. Überschreiten Sie nicht die auf der Saatgutverpackung angegebene maximale Aussaatstärke.

DKC 3350

ca. S 250 I K 250
Mittelfrüh



DKC 3350 ist ein echter Doppelnutzer mit hohem Trockenmasse- und Kornertragspotenzial.

Sortenvorteile



Hohes Trockenmasse- und Kornertragspotenzial für stabil hohe Erträge.



Sehr gute Standfestigkeit für stabile Maisbestände.



Gutes Dry Down für geringe Trocknungskosten.



Gute Pflanzengesundheit und geringe Anfälligkeit gegenüber Stängelfäule und Kolbenfusarium.

Empfohlene Aussaatstärke*

Ertragsniveau
Niedrig

7,0 – 8,0
Körner / m²

Ertragsniveau
Mittel

8,0 – 9,0
Körner / m²

Ertragsniveau
Hoch

9,0 – 10,0
Körner / m²

*Lesen und befolgen Sie stets die Anweisungen auf dem Etikett. Überschreiten Sie nicht die auf der Saatgutverpackung angegebene maximale Aussaatstärke.



Mehr Informationen zur Sorte und passender Anbauempfehlung hier.

Weitere DEKALB®-Sorten
der mittelfrühen Reifegruppe:

DKC 3506

ca. S 250 | ca. K 260

Mittelfrüh





DKC 3506 ist ein Qualitäts-Silomais mit sehr hohem Ertragspotenzial für die Fütterung und die Biogasproduktion.

Sortenvorteile



Mittelhohe bis hohe Pflanze mit sehr hohen Trockenmasseerträgen.



Sehr gute Zellwandverdaulichkeit für eine Verbesserung der Futtereffizienz und wiederkäuergerechte Fütterung.



Hohe Stärkegehalte und Stärkeerträge.



Sehr hohe Biogasausbeute und Biogaserträge für sehr hohe Biogasleistungen.

Empfohlene Aussaatstärke*

Ertragsniveau Niedrig

6,0 – 6,5 Körner / m²

Ertragsniveau Mittel

8,0 – 8,5 Körner / m²

Ertragsniveau Hoch





9,5 – 10,0 Körner / m²





*Lesen und befolgen Sie stets die Anweisungen auf dem Etikett. Überschreiten Sie nicht die auf der Saatgutverpackung angegebene maximale Aussaatstärke.

DKC 3584

S 260 | K 250


Mittelfrüh






DKC 3584 ist eine mittelfrühe bis mittelspäte, kräftige und massenwüchsige Silo- und Biogashybride.


Sortenvorteile




Hohe Trockenmasseerträge auf einem stabilen Leistungsniveau.



Hohe Trockenmasseerträge und NEL-Gehalte für hohe Milchleistungen.



Hohe Biogasausbeute und Biogaserträge für hohe Biogasleistungen.



Ausgeprägtes Wurzelwachstum und kräftige Pflanzen für stabile Maisbestände.

Empfohlene Aussaatstärke*

Ertragsniveau Niedrig

7,0 – 8,0 Körner / m²

Ertragsniveau Mittel

9,0 – 10,0 Körner / m²

Ertragsniveau Hoch

9,5 – 10,0 Körner / m²

*Lesen und befolgen Sie stets die Anweisungen auf dem Etikett. Überschreiten Sie nicht die auf der Saatgutverpackung angegebene maximale Aussaatstärke.

DKC 3599

S 250 | ca. K 250

Mittelfrüh





DKC 3599 ist ein ertragreicher und robuster Allrounder mit guten agronomischen Eigenschaften.

Sortenvorteile



Großrahmig mit hohen Trockenmasse- und Kornerträgen auch unter trockenen Anbaubedingungen.



Hohe Biogasausbeute und sehr hohe Biogaserträge für sehr hohe Biogasleistungen.



Sehr gute Wurzeln und starke Stängel für eine gute Standfestigkeit.

Empfohlene Aussaatstärke*

Ertragsniveau Niedrig

6,5 – 7,0 Körner / m²

Ertragsniveau Mittel

8,5 – 9,0 Körner / m²

Ertragsniveau Hoch


9,5 – 10,0 Körner / m²

*Lesen und befolgen Sie stets die Anweisungen auf dem Etikett. Überschreiten Sie nicht die auf der Saatgutverpackung angegebene maximale Aussaatstärke.

DKC 3601

ca. S 250 | ca. K 260


Mittelfrüh



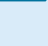


DKC 3601 ist ein langwüchsiger Qualitäts-Silomais mit beeindruckendem Ertragspotenzial für die Fütterung.

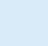
Sortenvorteile



Sehr langwüchsig und sehr hohes Trockenmasseertragspotenzial.



Sehr hohe Trockenmasse- und NEL-Erträge für sehr hohe Milchleistungen.



Hohe Biogasausbeute und sehr hohe Biogaserträge für sehr hohe Biogasleistungen.

Empfohlene Aussaatstärke*

Ertragsniveau Niedrig

6,5 – 7,0 Körner / m²

Ertragsniveau Mittel

8,5 – 9,5 Körner / m²

Ertragsniveau Hoch

9,5 – 10,0 Körner / m²

*Lesen und befolgen Sie stets die Anweisungen auf dem Etikett. Überschreiten Sie nicht die auf der Saatgutverpackung angegebene maximale Aussaatstärke.

DKC 3400

ca. K 230

Mittelfrüh





DKC 3400 ist ein echter Zahnmais am Anfang der mittelfrühen Reifegruppe mit hohem Ertragspotenzial, sehr gutem Dry Down und sehr guter Standfestigkeit.

Sortenvorteile



Hohe Kornerträge in Kombination mit einem sehr guten Dry Down dank Zahnmaisgenetik.



Sehr gute Standfestigkeit für stabile Maisbestände.



Sehr gutes Dry Down für geringe Trocknungskosten.



Gute Pflanzengesundheit und geringe Anfälligkeit gegenüber Helminthosporium.

Empfohlene Aussaatstärke*

Ertragsniveau Niedrig

7,5 – 8,0 Körner / m²

Ertragsniveau Mittel

8,0 – 8,5 Körner / m²

Ertragsniveau Hoch

8,5 – 9,0 Körner / m²

*Lesen und befolgen Sie stets die Anweisungen auf dem Etikett. Überschreiten Sie nicht die auf der Saatgutverpackung angegebene maximale Aussaatstärke.

DKC 3609

ca. K 250

Mittelfrüh





DKC 3609 ist ein echter Zahnmais mit sehr hohen Kornerträgen, sehr gutem Dry Down und sehr guter Standfestigkeit.

Sortenvorteile



Sehr hohe Kornerträge auf einem stabil sehr hohen Leistungsniveau.



Sehr gutes Dry Down für geringe Trocknungskosten.



Starke Wurzeln und Stängel für eine sehr gute Standfestigkeit.



Sehr gute Pflanzengesundheit sowie geringe Anfälligkeit gegenüber Helminthosporium und Kolbenfusarium.

Empfohlene Aussaatstärke*

Ertragsniveau Niedrig

8,0 – 8,5 Körner / m²

Ertragsniveau Mittel

8,5 – 9,0 Körner / m²

Ertragsniveau Hoch

9,0 – 10,0 Körner / m²

*Lesen und befolgen Sie stets die Anweisungen auf dem Etikett. Überschreiten Sie nicht die auf der Saatgutverpackung angegebene maximale Aussaatstärke.

DKC 3595

ca. K 230

Mittelfrüh






DKC 3595 ist ein kompakter Zahnmais mit hohem Ertragspotenzial in der mittelfrühen Reifegruppe.

Sortenvorteile



Reiner Zahnmais mit hohen Kornerträgen und sehr gutem Dry Down.



Gute Pflanzengesundheit und geringe Anfälligkeit gegenüber Helminthosporium und Kolbenfusarium.



Sehr gutes Dry Down für geringe Trocknungskosten.

Empfohlene Aussaatstärke*

Ertragsniveau Niedrig

7,5 – 8,0 Körner / m²

Ertragsniveau Mittel

8,0 – 8,5 Körner / m²

Ertragsniveau Hoch

8,5 – 9,0 Körner / m²

*Lesen und befolgen Sie stets die Anweisungen auf dem Etikett. Überschreiten Sie nicht die auf der Saatgutverpackung angegebene maximale Aussaatstärke.

DKC 3888

K 250

Mittelfrüh





DKC 3888 ist ein echter Zahnmais am Ende der mittelfrühen Reifegruppe mit einem sehr hohen Ertragspotenzial und sehr gutem Dry Down.

Sortenvorteile



Sehr hohes Ertragspotenzial für stabil sehr hohe Kornerträge.



Sehr gutes Dry Down für geringe Trocknungskosten.



Sehr gute Pflanzengesundheit sowie geringe Anfälligkeit gegenüber Helminthosporium und Kolbenfusarium.



Starke Wurzeln und Stängel für eine sehr gute Standfestigkeit.

Empfohlene Aussaatstärke*

Ertragsniveau Niedrig

8,0 – 8,5 Körner / m²

Ertragsniveau Mittel

8,5 – 9,0 Körner / m²

Ertragsniveau Hoch

9,0 – 10,0 Körner / m²

*Lesen und befolgen Sie stets die Anweisungen auf dem Etikett. Überschreiten Sie nicht die auf der Saatgutverpackung angegebene maximale Aussaatstärke.

Weitere DEKALB®-Sorten:

DKC 3202

ca. S 220 | ca. K 220

Früh

NEU

SILO EXTRA

EXTRA ROBUST

DKC 3202 ist eine Dreinutzungs-Hybride mit sehr hohem Ertragspotenzial und sehr guten Qualitätseigenschaften.

Sortenvorteile

Sehr hohe Erträge in allen Nutzungsrichtungen in Kombination mit einer sehr guten Ertragsstabilität.

Sehr hohe Trockenmasseerträge und Stärkegehalte sowie sehr gute Zellwandverdaulichkeit für sehr hohe Milchleistungen.

Sehr gute Zellwandverdaulichkeit für eine Verbesserung der Futtereffizienz und wiederkäuergerechte Fütterung.

Sehr hohe Biogasausbeute und Biogaserträge für sehr hohe Biogasleistungen.

Empfohlene Aussaatstärke*

Ertragsniveau Niedrig

7,0 – 7,5 Körner / m²

Ertragsniveau Mittel

9,0 – 9,5 Körner / m²

Ertragsniveau Hoch

9,5 – 10,0 Körner / m²

*Lesen und befolgen Sie stets die Anweisungen auf dem Etikett. Überschreiten Sie nicht die auf der Saatgutverpackung angegebene maximale Aussaatstärke.

DKC 3513

S 260 | ca. K 250

Mittelfrüh

NEU

SILO EXTRA

EXTRA ROBUST

DKC 3513 ist eine Dreinutzungs-Hybride mit sehr hohem Ertragspotenzial und sehr guter Ertragsstabilität für den Anbau auf mittelfrühen bis mittelspäten Lagen.

Sortenvorteile

Sehr hohe Trockenmasseerträge auf beeindruckendem Niveau in Kombination mit einer sehr guten Ertragsstabilität.

Hohe Biogasausbeute und sehr hohe Biogaserträge für sehr hohe Biogasleistungen.

Sehr gute Jugendentwicklung und Bestandsetablierung.

Sehr hohe Trockenmasseerträge und hohe Stärkegehalte sowie gute Zellwandverdaulichkeit für hohe Milchleistungen.

Empfohlene Aussaatstärke*

Ertragsniveau Niedrig

7,0 – 7,5 Körner / m²

Ertragsniveau Mittel

8,5 – 9,0 Körner / m²

Ertragsniveau Hoch

9,5 – 10,0 Körner / m²

*Lesen und befolgen Sie stets die Anweisungen auf dem Etikett. Überschreiten Sie nicht die auf der Saatgutverpackung angegebene maximale Aussaatstärke.

DKC 3575

S 270 | K 260

Mittelspät

DKC 3575 ist eine Dreinutzungs-Hybride mit hohem Ertragspotenzial für den Anbau auf mittelfrühen bis mittelspäten Standorten.

Sortenvorteile

Hohe Trockenmasse- und Kornerträge.

Hohe Trockenmasseerträge und Stärkegehalte sowie gute Zellwandverdaulichkeit für sehr hohe Milchleistungen.

Ausgeprägtes Wurzelwachstum in Kombination mit stabilen Stängeln für stabile Maisbestände.

Sehr gute Pflanzengesundheit und geringe Anfälligkeit gegenüber Stängelfäule und Kolbenfusarium.

Empfohlene Aussaatstärke*

Ertragsniveau Niedrig

7,0 – 8,5 Körner / m²

Ertragsniveau Mittel

9,5 – 10,0 Körner / m²

Ertragsniveau Hoch

9,0 – 10,0 Körner / m²

*Lesen und befolgen Sie stets die Anweisungen auf dem Etikett. Überschreiten Sie nicht die auf der Saatgutverpackung angegebene maximale Aussaatstärke.

DKC 4162

ca. K 270

Mittelspät

DKC 4162 ist ein mittelhoher bis hoher Körnermais in der mittelspäten Reifegruppe mit sehr hohem Ertragspotenzial und guter Kornabreife für sehr hohe Marktleistungen.

Sortenvorteile

Sehr hohes Ertragspotenzial für stabil sehr hohe Kornerträge.

Gutes Dry Down für geringe Trocknungskosten.

Gute Standfestigkeit für stabile Maisbestände bis spät in den Herbst.

Gute Pflanzengesundheit und Stay Green für die Möglichkeit später Erntetermine.

Empfohlene Aussaatstärke*

Ertragsniveau Niedrig

7,5 – 8,0 Körner / m²

Ertragsniveau Mittel

8,0 – 8,5 Körner / m²

Ertragsniveau Hoch

9,0 – 9,5 Körner / m²

*Lesen und befolgen Sie stets die Anweisungen auf dem Etikett. Überschreiten Sie nicht die auf der Saatgutverpackung angegebene maximale Aussaatstärke.

DKC 3939

K 260

Mittelspät



DKC 3939 ist ein mittelhoher Körnermais mit hohem Kornertragspotenzial, der auch bei begrenzter Wasserversorgung stabile Erträge ermöglicht und eine sehr gute Druscheignung aufweist.

Sortenvorteile

Hohe Erträge

Hohe Kornerträge in diversen Umwelten dank ausgeprägter Ertragsstabilität.

Gutes Dry Down

Gutes Dry Down für geringe Trocknungskosten.

Hohe Ertragsstabilität

Stabile Kornerträge auch unter begrenzter Wasserversorgung.

Gute Standfestigkeit

Gute Pflanzengesundheit in Kombination mit einer sehr guten Standfestigkeit.

Empfohlene Aussaatstärke*

Ertragsniveau Niedrig

8,0 – 8,5 Körner / m²

Ertragsniveau Mittel

8,5 – 9,0 Körner / m²

Ertragsniveau Hoch

9,5 – 10,0 Körner / m²

*Lesen und befolgen Sie stets die Anweisungen auf dem Etikett. Überschreiten Sie nicht die auf der Saatgutverpackung angegebene maximale Aussaatstärke.



Mehr Informationen zur Sorte hier.

DKC 3990

ca. S 280

Mittelspät

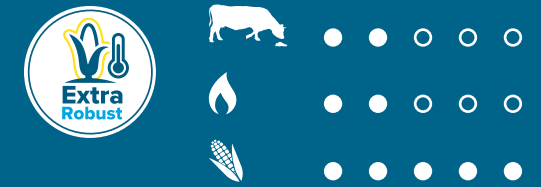


NEU

DKC 4109

ca. K 270

Mittelspät



DKC 3990 ist ein großrahmiger Silo- und Biogasmais mit einem beeindruckendem Ertragspotenzial, welches auf mittelspäten Anbaulagen sehr hohe Erträge ermöglicht.

DKC 4109 ist ein sehr leistungsstarker Körnermais mit sehr hohen Kornerträgen, sehr gutem Dry Down sowie einer sehr guten Standfestigkeit und Pflanzengesundheit.

Sortenvorteile



Hohe Erträge

Imposante Silomaisoptik und beeindruckendes Ertragspotential für sehr hohe Trockenmasseerträge.



Hohe Biogasleistung

Hoher Anteil an umsetzbarer Faser in der Trockenmasse für eine sehr hohe Biogasausbeute und Biogaserträge und somit sehr gute Biogasleistungen.



Hohe Milchleistung

Sehr hohe Trockenmasseerträge, hohe Stärke- und NEL-Erträge sowie eine gute Zellwandverdaulichkeit für hohe Milchleistungen.



Gesunde Kolben

Sehr gute Pflanzengesundheit und geringe Anfälligkeit gegenüber Helminthosporium.

Empfohlene Aussaatstärke*

Ertragsniveau
Niedrig

6,5 – 7,0
Körner / m²

Ertragsniveau
Mittel

8,5 – 9,0
Körner / m²

Ertragsniveau
Hoch

9,5 – 10,0
Körner / m²

*Lesen und befolgen Sie stets die Anweisungen auf dem Etikett.
Überschreiten Sie nicht die auf der Saatgutverpackung angegebene maximale Aussaatstärke.

Sortenvorteile



Hohe Erträge

Sehr hohe Kornerträge auf beeindruckendem Niveau in Kombination mit einer sehr ausgeprägten Ertragsstabilität.



Gutes Dry Down

Sehr gutes Dry Down für geringe Trocknungskosten.



Gesunde Kolben

Sehr gute Pflanzengesundheit und geringe Anfälligkeit gegenüber Kolbenfusarium und Helminthosporium.



Gute Standfestigkeit

Sehr gute Standfestigkeit dank starker Wurzeln und Stängel.

Empfohlene Aussaatstärke*

Ertragsniveau
Niedrig

7,5 – 8,0
Körner / m²

Ertragsniveau
Mittel

8,0 – 8,5
Körner / m²

Ertragsniveau
Hoch

9,0 – 9,5
Körner / m²

*Lesen und befolgen Sie stets die Anweisungen auf dem Etikett.
Überschreiten Sie nicht die auf der Saatgutverpackung angegebene maximale Aussaatstärke.



Mehr Informationen zur Sorte und passender Anbauempfehlung hier.



Mehr Informationen zur Sorte hier.

DKC 4279

ca. S 290

Mittelspät



DKC 4279 ist eine sehr große Biogashybride mit sehr hohen Trockenmasseerträgen.

Sortenvorteile



Hohe Erträge

Sehr hohe Trockenmasseerträge in Kombination mit einer imposanten Silomaisoptik.



Hohe Biogasleistung

Hohe Biogasausbeute und sehr hohe Biogaserträge für sehr hohe Biogasleistungen.



Gute Standfestigkeit

Ausgeprägtes Wurzelwachstum sowie kräftige Pflanzen für stabile Maisbestände.



Gesunde Kolben

Gute Pflanzen- und Kolbengesundheit in Kombination mit einem ausgeprägten Stay Green für ein breites Erntefenster und flexible Ernteterminierung.

Empfohlene Aussaatstärke*

Ertragsniveau
Niedrig

7,0 – 7,5
Körner / m²

Ertragsniveau
Mittel

9,0 – 9,5
Körner / m²

Ertragsniveau
Hoch

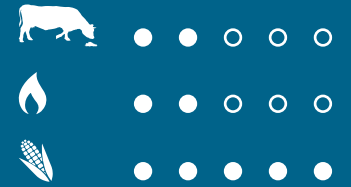
9,5 – 10,0
Körner / m²

*Lesen und befolgen Sie stets die Anweisungen auf dem Etikett.
Überschreiten Sie nicht die auf der Saatgutverpackung angegebene maximale Aussaatstärke.

DKC 4603

ca. K 290

Mittelspät



DKC 4603 ist eine mittelhoher bis hoher Körnermais in der mittelspäten Reifegruppe mit sehr hohem Ertragspotenzial und guter Kornabreife für sehr hohe Marktleistungen.

Sortenvorteile



Hohe Erträge

Sehr hohes Ertragspotenzial für stabil sehr hohe Erträge.



Gutes Dry Down

Gutes Dry Down für geringe Trocknungskosten.



Gute Standfestigkeit

Gute Standfestigkeit für stabile Maisbestände bis spät in den Herbst.



Gesunde Kolben

Sehr gute Pflanzengesundheit und sehr ausgeprägtes Stay Green für die Eignung später Erntetermine.

Empfohlene Aussaatstärke*

Ertragsniveau
Niedrig

7,0 – 7,5
Körner / m²

Ertragsniveau
Mittel

7,5 – 8,5
Körner / m²

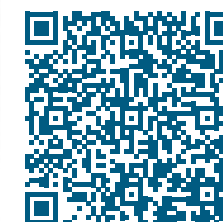
Ertragsniveau
Hoch

8,5 – 9,0
Körner / m²

*Lesen und befolgen Sie stets die Anweisungen auf dem Etikett.
Überschreiten Sie nicht die auf der Saatgutverpackung angegebene maximale Aussaatstärke.



Mehr Informationen zur Sorte und passender Anbauempfehlung hier.



Mehr Informationen zur Sorte hier.

NEU

DKC 4611

ca. K 290

Mittelspät



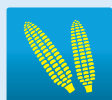
DKC 4611 ist ein mittelspäter Körnermais mit sehr hohem Ertragspotenzial und sehr guter Pflanzengesundheit.

Sortenvorteile



Hohe Erträge

Sehr hohes Ertragspotenzial für sehr hohe Kornerträge.



Gesunde Kolben

Sehr gute Pflanzengesundheit und geringe Anfälligkeit gegenüber Helminthosporium und Kolbenfusarium.



Gutes Dry Down

Gutes Dry Down für geringe Trocknungskosten.



Gute Standfestigkeit

Gute Standfestigkeit für stabile Maisbestände bis spät in den Herbst.

Empfohlene Aussaatstärke*

Ertragsniveau
Niedrig

7,0 – 7,5
Körner / m²

Ertragsniveau
Mittel

7,5 – 8,5
Körner / m²

Ertragsniveau
Hoch

8,5 – 9,0
Körner / m²

*Lesen und befolgen Sie stets die Anweisungen auf dem Etikett.
Überschreiten Sie nicht die auf der Saatgutverpackung angegebene maximale Aussaatstärke.



Mehr Informationen zur Sorte hier.

NEU

DKC 4712

ca. K 290

Mittelspät



DKC 4712 ist ein sehr leistungsstarker Körnermais der mittelspäten Reifegruppe mit gutem Dry Down für sehr hohe Marktleistungen.

Sortenvorteile



Hohe Erträge

Sehr hohe Kornerträge auf beeindruckendem Leistungsniveau.



Gutes Dry Down

Gutes Dry Down für geringe Trocknungskosten.



Rasche Jugendentwicklung

Gute Jugendentwicklung und Bestandsetablierung.

Empfohlene Aussaatstärke*

Ertragsniveau
Niedrig

7,0 – 7,5
Körner / m²

Ertragsniveau
Mittel

7,5 – 8,0
Körner / m²

Ertragsniveau
Hoch

8,0 – 8,5
Körner / m²

*Lesen und befolgen Sie stets die Anweisungen auf dem Etikett.
Überschreiten Sie nicht die auf der Saatgutverpackung angegebene maximale Aussaatstärke.

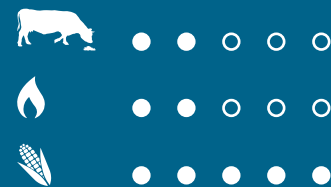


Mehr Informationen zur Sorte hier.

DKC 4908

ca. K 290

Mittelspät



DKC 4908 ist ein mittelhoher bis hoher Körnermais in der mittelspäten Reifegruppe, mit sehr hohem Ertragspotenzial und gutem Dry Down.

Sortenvorteile



Hohe Erträge

Sehr hohe Kornerträge in Kombination mit einer sehr guten Kornqualität.



Gutes Dry Down

Gutes Dry Down für geringe Trocknungskosten.



Gute Standfestigkeit

Sehr gute Standfestigkeit für stabile Maisbestände bis spät in den Herbst.



Hohe Ertragsstabilität

Sehr gute Ertragsstabilität für hohe Leistung auch unter Stressbedingungen.

Empfohlene Aussaatstärke*

Ertragsniveau
Niedrig

7,5 – 8,0
Körner / m²

Ertragsniveau
Mittel

8,0 – 8,5
Körner / m²

Ertragsniveau
Hoch

8,5 – 9,0
Körner / m²

*Lesen und befolgen Sie stets die Anweisungen auf dem Etikett.
Überschreiten Sie nicht die auf der Saatgutverpackung angegebene maximale Aussaatstärke.

DKC 4943

ca. K 290

Mittelspät



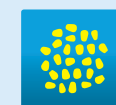
DKC 4943 ist ein mittelhoher, anpassungsfähiger Körnermais für den Anbau sowohl auf Standorten mit begrenztem als auch hohem Ertragspotenzial.

Sortenvorteile



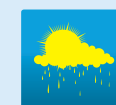
Hohe Erträge

Hohe Kornerträge auf beeindruckendem Leistungsniveau.



Gutes Dry Down

Gutes Dry Down für geringe Trocknungskosten.



Hohe Ertragsstabilität

Ausgeprägte Ertragsstabilität für stabil hohe Erträge.



Gesunde Kolben

Gute Kolben- und Pflanzengesundheit für vitale Maisbestände.

Empfohlene Aussaatstärke*

Ertragsniveau
Niedrig

7,0 – 7,5
Körner / m²

Ertragsniveau
Mittel

7,5 – 8,0
Körner / m²

Ertragsniveau
Hoch

8,0 – 8,5
Körner / m²

*Lesen und befolgen Sie stets die Anweisungen auf dem Etikett.
Überschreiten Sie nicht die auf der Saatgutverpackung angegebene maximale Aussaatstärke.



Mehr Informationen zur Sorte hier.



Mehr Informationen zur Sorte hier.

Weitere DEKALB®-Sorten der mittelspäten und späten Reifegruppe:

DKC 4541

ca. K 290

Mittelspät

DKC 4541 ist ein stabiler und gesunder Körnermais mit hohem Kornertragspotenzial und gutem Dry Down für hohe Marktleistungen.

Sortenvorteile

Hohes Kornertragspotenzial in Kombination mit einem guten Dry Down für hohe Marktleistungen.

Gute Standfestigkeit und Pflanzengesundheit für einen wirtschaftlichen Körnermaisanbau.

Gutes Dry Down für geringe Trocknungskosten.

Empfohlene Aussaatstärke*

Ertragsniveau Niedrig

7,5 – 8,0 Körner / m²

Ertragsniveau Mittel

8,0 – 8,5 Körner / m²

Ertragsniveau Hoch

8,5 – 9,0 Körner / m²

*Lesen und befolgen Sie stets die Anweisungen auf dem Etikett. Überschreiten Sie nicht die auf der Saatgutverpackung angegebene maximale Aussaatstärke.

DKC 4795

ca. K 290

Mittelspät

DKC 4795 ist ein kompakter Körnermais mit hohem Ertragspotenzial und gutem Dry Down, der sich bei angepasster Aussaatstärke auch für leichte Böden eignet.

Sortenvorteile

Stabil hohe Kornerträge in Kombination mit einem guten Dry Down für hohe Marktleistungen.

Gute Kolben- und Pflanzengesundheit.

Bei angepasster Aussaatstärke ebenfalls für den Anbau auch auf leichten Böden geeignet.

Empfohlene Aussaatstärke*

Ertragsniveau Niedrig

7,0 – 7,5 Körner / m²

Ertragsniveau Mittel

7,5 – 8,5 Körner / m²

Ertragsniveau Hoch

8,5 – 9,0 Körner / m²

*Lesen und befolgen Sie stets die Anweisungen auf dem Etikett. Überschreiten Sie nicht die auf der Saatgutverpackung angegebene maximale Aussaatstärke.



DKC 5141

ca. K 320

Spät

DKC 5141 ist ein stabiler Körnermais mit ausgeprägtem Stay Green und somit sehr gut für späte Anbaulagen geeignet.

Sortenvorteile

Hohe Kornerträge auf stabilem Leistungsniveau.

Gutes Dry Down für geringe Trocknungskosten.

Starke Wurzeln und Stängel für eine gute Standfestigkeit.

Gute Pflanzengesundheit in Kombination mit einem ausgeprägten Stay Green für den Anbau auf späten Lagen.

Empfohlene Aussaatstärke*

Ertragsniveau Niedrig

7,5 – 8,0 Körner / m²

Ertragsniveau Mittel

8,0 – 8,5 Körner / m²

Ertragsniveau Hoch

8,5 – 9,0 Körner / m²

*Lesen und befolgen Sie stets die Anweisungen auf dem Etikett. Überschreiten Sie nicht die auf der Saatgutverpackung angegebene maximale Aussaatstärke.

DKC 5092

ca. K 310

Spät

DKC 5092 ist ein kompakter Körnermais in der späten Reifegruppe mit sehr hohem Ertragspotenzial und guter Kornabreife für sehr hohe Marktleistungen.

Sortenvorteile

Sehr hohe Kornerträge auf beeindruckendem Leistungsniveau.

Gutes Dry Down für geringe Trocknungskosten.

Sehr gute Standfestigkeit für stabile Maisbestände bis spät in den Herbst.

Sehr gute Ertragsstabilität und konstante Leistung auch unter Stressbedingungen.

Empfohlene Aussaatstärke*

Ertragsniveau Niedrig

7,5 – 8,0 Körner / m²

Ertragsniveau Mittel

8,0 – 8,5 Körner / m²

Ertragsniveau Hoch

8,5 – 9,0 Körner / m²

*Lesen und befolgen Sie stets die Anweisungen auf dem Etikett. Überschreiten Sie nicht die auf der Saatgutverpackung angegebene maximale Aussaatstärke.

DKC 5206

ca. K 320

Spät

NEU

DKC 5206 ist ein später Körnermais mit sehr ausgeprägtem Stay Green für den Anbau auf Lagen mit sehr hohem Ertragspotenzial.

Sortenvorteile

Sehr hohes Ertragspotenzial für entsprechend sehr hohe Kornerträge.

Gutes Dry Down für geringe Trocknungskosten.

Sehr gute Standfestigkeit für stabile Maisbestände bis spät in den Herbst.

Empfohlene Aussaatstärke*

Ertragsniveau Niedrig

7,5 – 8,0 Körner / m²

Ertragsniveau Mittel

8,0 – 9,0 Körner / m²

Ertragsniveau Hoch

9,0 – 9,5 Körner / m²

*Lesen und befolgen Sie stets die Anweisungen auf dem Etikett. Überschreiten Sie nicht die auf der Saatgutverpackung angegebene maximale Aussaatstärke.

DKC 5542

ca. S 340

Spät

DKC 5542 ist ein sehr großer Biogasmais mit sehr hohen Trockenmasseerträgen, hohen Stärkegehalten und guten Biogasleistungen.

Sortenvorteile

Stabil sehr hohe Trockenmasseerträge in Kombination mit einem breiten Erntefenster für flexible Erntetermine.

Hohe Biogasausbeute und Biogaserträge für hohe Biogasleistungen.

Sehr ertragsstabil auch auf trockenen Lagen und leichteren Standorten.

Empfohlene Aussaatstärke*

Ertragsniveau Niedrig

7,0 – 7,5 Körner / m²

Ertragsniveau Mittel

7,5 – 8,0 Körner / m²

Ertragsniveau Hoch

8,0 – 8,5 Körner / m²

*Lesen und befolgen Sie stets die Anweisungen auf dem Etikett. Überschreiten Sie nicht die auf der Saatgutverpackung angegebene maximale Aussaatstärke.

DKC 6752

ca. S 360

Spät

DKC 6752 ist eine großrahmige und blattreiche Biogassorte mit einer für die späte Reifegruppe guten Jugendentwicklung.

Sortenvorteile

Sehr hohe Trockenmasseerträge dank sehr hohem Ertragspotenzial.

Hohe Biogasausbeute und Biogaserträge für hohe Biogasleistungen.

Ausgeprägtes Wurzelwachstum und kräftige Pflanzen für eine gute Standfestigkeit.

Gute Pflanzengesundheit in Kombination mit einem ausgeprägten Stay Green für ein breites Erntefenster und flexible Ernteterminierung.

Empfohlene Aussaatstärke*

Ertragsniveau Niedrig

7,0 – 7,5 Körner / m²

Ertragsniveau Mittel

7,5 – 8,0 Körner / m²

Ertragsniveau Hoch

8,0 – 8,5 Körner / m²

*Lesen und befolgen Sie stets die Anweisungen auf dem Etikett. Überschreiten Sie nicht die auf der Saatgutverpackung angegebene maximale Aussaatstärke.

Beratungskompetenz...

Unsere **regionalen Experten** stehen Ihnen bei allen Fragen rund ums Saatgut für die Kulturen Mais und Raps zur Verfügung. Egal ob die Wahl der richtigen Sorte und Beizausstattung oder die passende Anbauempfehlung – auf die Kompetenz der Kolleginnen und Kollegen können Sie sich immer verlassen.

Auf unseren **Beratungszentren** finden Sie zudem eine Vielzahl von Versuchsfeldern zur Beantwortung marktnaher Fragestellungen.

- // Vorstellung unseres Portfolios zum Thema Saatgut, Pflanzenschutz, unserer digitalen Lösung Climate FieldView™ und Nachhaltigkeit
- // Exaktversuche zu Demozwecken und Datengenerierung
- // Breite Standortaufteilung in den Potentialgebieten über Deutschland, inklusive spezieller Mais-Beratungszentren
- // Veranstaltungsort für Feldbegehungen, Feldtage und Nacherntgespräche

Unsere **ForwardFarms** sind spezielle Beratungszentren, die als Beispielbetriebe für nachhaltige Lösungen stehen. Sie demonstrieren den Einklang zwischen ökonomischer, ökologischer und sozialer Verantwortung.



Mehr über die einzelnen **Beratungszentren** finden Sie hier

/// Saatgut



Leiter Vertriebsteam
Norbert Dederl
Mobil 0172-2639351
norbert.dederl@bayer.com



Beratungsmanager
Johannes Häge
Mobil 0172-2685821
johannes.haegel@bayer.com



Key Account Manager
Siegfried Mockler
Mobil 0173-2506983
siegfried.mockler@bayer.com

Ihre Vertriebsberater und -beraterinnen



Philipp Andlauer
Mobil 0172-2540390
philipp.andlauer@bayer.com



Manfred Brütting
Mobil 0173-2648817
manfred.bruetting@bayer.com



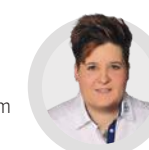
Albert Grein
Mobil 0172-3542340
albert.grein@bayer.com



Dr. Ernst Kühnle
Mobil 0172-7618477
ernst.kuehnle@bayer.com



Leonhard Wiedenmann
Mobil 0172-7619290
leonhard.wiedenmann@bayer.com



Sabrina Ziegler
Mobil 0174-2469540
sabrana.ziegler@bayer.com



Markus Zipfel
Mobil 0173-7308282
markus.zipfel@bayer.com



Dieter Fischer
Mobil 0152-08809634
dieter.fischer.ext@bayer.com
Sortenberater* (Oberpfalz)



Finden Sie Ihren regionalen Ansprechpartner mit der **PLZ-Suche**

* Externer Berater bzw. externe Beraterin

...auf allen Kanälen

Agrar Beratung

Vorteile der Agrar Beratung:

- // Alle Fragen, die individuell auftauchen, vom Bayer-Expertenteam beantwortet
- // 6 Tage in der Woche erreichbar: Montag bis Freitag von 8 bis 17 Uhr, Samstag von 8 bis 12 Uhr
- // Über verschiedene Kanäle erreichbar:
 - Telefon: 0800-220 220 9
 - WhatsApp (Neu): +49 174 346 5641
 - Chat auf www.agrar.bayer.de



Agrar Telefon



WhatsApp Service

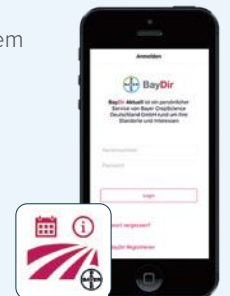


Chat Service

BayDir Aktuell App

Vorteile der Berater-App:

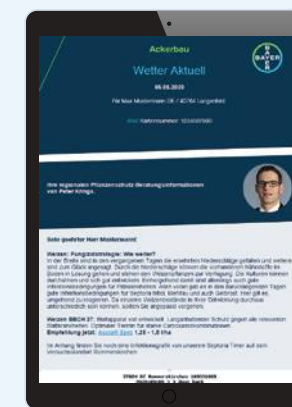
- // Regionale Beratung von Ihrem Berater vor Ort
- // Informationen für Ihre relevanten Kulturen
- // Warnmeldungen, auch per Push für Befalls-Situation oder Wetterereignisse
- // Hochauflösende Wetterprognosen für Ihren Standort mit engmaschigem Vorhersagenetz
- // Direkte Kontaktmöglichkeit zum Vertriebsberater über die App



E-Mail-Service Wetter Aktuell

Vorteile des Newsletter-Service:

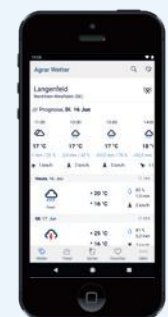
- // 3 E-Mails pro Woche in der Saison zum Ackerbau (Saatgut & Pflanzenschutz)
- // Kompakter Inhalt:
 - Aktuelle Beratungsempfehlungen – auf Ihre Region abgestimmt
 - 3-Tage-Wettervorhersage für Ihren gewählten Standort
 - Aktuelle Marktnotierungen für landwirtschaftliche Produkte
- // Kostenlos
- // Jederzeit kündbar



Persönlich und regional abgestimmt geht Ihr Berater auf aktuelle Herausforderungen in Ihrem Gebiet ein.



3-tägige Wetter-Prognose unterstützt Sie vorausschauend für die tägliche Arbeit am Feld.



Ihr gewählter Standort ist Basis für personalisierte Beratung und regionale Wetterprognosen.

Melden Sie sich online zu unserem **Wetter Aktuell Newsletter** an:



Einfach **QR-Code** scannen und direkt auf [www.agrar.bayer.de/Agrar Wetter/Wetter Aktuell](http://www.agrar.bayer.de/Agrar_Wetter/Wetter_Aktuell) anmelden.



SortenPortfolio



Reifegruppe	Sorte	SiloExtra SILO EXTRA ★ ★ ★	ExtraRobust Extra Robust	Siloreifezahl	Kornreifezahl	Silomais	Biogasmais	Körnermais	Korntyp ¹	Wärmesumme zur weib- lichen Blüte (Basis 6 C°)	Pflanzenlänge (1-9) ²	Jugendentwicklung (1-9) ²	Neigung zu Lager (1-9) ²
früh	DKC 2684		x	S 210	K 190	x	x	x	2	830	7	6	3
	DKC 2788			S 230	K 210	x	x	x	3	850	6	6	3
	DKC 2891			ca. S 220	ca. K 210	x	x ⁴	x	2	830	8	4	2
	DKC 2972			S 220	ca. K 210	x	x	x	2	850	6	4	2
	DKC 2990			ca. S 230	K 220	x	x	x	2	870	9	4	2
	DKC 3096			S 220	K 210	x	x	x	2	860	7	5	4
	DKC 3097			S 230	K 210	x	x	x	2	850	6	7	3
	DKC 3201	x	x	ca. S 220	ca. K 220	x	x	x	2	850	8	6	3
	DKC 3202	neu	x	ca. S 220	ca. K 220	x	x	x	2	840	7	8	3
	DKC 3218	x	x	ca. S 200		x	x		2	820	6	9	3
mittelfrüh	DKC 3697			ca. S 230		x	x		2	870	8	4	3
	DKC 3204	x	x	S 230	ca. K 240	x	x ⁴	x	2	820	7	8	3
	DKC 3350			ca. S 250	K 250	x	x	x	2	880	8	7	2
	DKC 3400	neu			ca. K 230			x	4	870	6	5	1
	DKC 3409			S 240	ca. K 240	x	x	x	1	870	7	5	4
	DKC 3410	neu	x	S 240	ca. K 240	x	x	x	3	840	7	9	3
	DKC 3414	neu	x	S 250	ca. K 240	x	x	x	3	880	9	8	3
	DKC 3418	neu	x	S 250	ca. K 250	x	x	x	3	900	9	8	4
	DKC 3419	neu	x	S 240	ca. K 250	x	x	x	3	890	8	8	4
	DKC 3450		x	S 250	ca. K 250	x	x	x	2	870	9	6	4
	DKC 3474			ca. S 240	ca. K 250	x	x		2	860	7	6	3
	DKC 3506		x	ca. S 250	ca. K 260	x	x		2	910	7	4	3
	DKC 3513	neu	x	S 260	ca. K 250	x	x	x	3	900	8	8	3
	DKC 3560			S 230	ca. K 240	x	x	x	1	860	7	6	3
	DKC 3584			S 260	K 250	x	x	x	2	870	9	5	2
	DKC 3595				ca. K 230			x	5	880	6	5	4
	DKC 3599			S 250	ca. K 250	x	x	x	2	870	8	7	3
	DKC 3601			ca. S 250	ca. K 260	x	x		3	870	8	7	3
	DKC 3609	neu			ca. K 250			x	5	870	6	5	1
	DKC 3888				K 250			x	4	870	6	5	1
mittelspät	DKC 3575			S 270	K 260	x	x	x	2	880	8	8	1
	DKC 3642			ca. S 260	ca. K 260	x	x	x	5	890	6	5	3
	DKC 3939				K 260			x	5	840	6	7	2
	DKC 3969				K 260			x	5	880	6	7	3
	DKC 3990			ca. S 280		x	x		5	930	8	5	3
	DKC 4070			S 290	ca. K 270	x	x	x	5	910	6	5	3
	DKC 4109	neu	x		ca. K 270			x	4	900	6	6	1
	DKC 4162				ca. K 270			x	5	880	7	7	3
	DKC 4279			ca. S 290		x	x		5	950	8	4	3
	DKC 4541				ca. K 290			x	5	930	6	6	3
	DKC 4603				ca. K 290			x	4	980	7	6	3
	DKC 4611	neu			ca. K 290			x	5	970	6	7	3
	DKC 4670				ca. K 290			x	4	960	7	5	3
	DKC 4712	neu	x		ca. K 290			x	4	960	6	7	4
	DKC 4795				ca. K 290			x	4	970	6	6	3
	DKC 4908				ca. K 290			x	4	960	6	6	1
	DKC 4943		x		ca. K 290			x	5	980	7	6	3
spät	DKC 5092				ca. K 310			x	4	970	5	6	2
	DKC 5141				ca. K 320			x	4	990	8	6	3
	DKC 5206	neu			ca. K 320			x	3	990	6	6	2
	DKC 5542			ca. S 340			x		5	1010	9	6	3
	DKC 6752			ca. S 360			x		4	1050	8	6	3

Stay Green (1-9) ²	Trockenmasse-Ertrag (1-9) ²	Stärkegehalt (1-9) ²	Stärkeertrag (1-9) ²	NEL-Gehalt (1-9) ²	NEL-Ertrag (1-9) ²	Zellwandverdaulichkeit (1-9) ²	Spezifische Biogasaussbeute (1-9) ³	Biogasertrag (1-9) ³	Kornertrag (1-9) ²	Dry Down (1-9) ²	Helminthosporium-Toleranz (1-9) ²	Kolbenfusarium-Toleranz (1-9) ²	Anfälligkeit für Stängelfäule (1-9) ²
5	7	7	7	6	7	6	8	8	7	8	5	6	2
5	7	7	7	5	7	5	5	6	7	8	5	8	2
7	6	7	6	7	7	7	5	5	6	7	5	7	2
7	7	6	6	6	7	8	8	8	6	6	5	6	2
6	7	5	6	5	7	6	4	5	8	6	5	7	3
5	7	7	7	7	7	7	5	6	7	7	6	9	5
5	7	7	6	7	7	6	4	5	7	7	5	8	4
6	8	7	7	5	7	9	8	8	8	5	4	5	2
6	8	8	8	7	8	8	8	8	8	5	5	5	2
6	8	8	8	7	8	8	8	8	-	-	5	6	3
4	7	6	6	8	7	9	9	8	-	-	6	6	6
6	7	7	7	7	7	8	6	7	7	5	5	4	2
6	7	6	6	5	6	6	6	7	7	7	6	8	2
6	-	-	-	-	-	-	-	-	7	8	7	4	2
5	6	5	5	4	5	4	8	7	-	-	5	5	-
6	8	7	7	6	7	7	8	8	7	6	6	5	3
5	9	8	9	5	7	6	8	9	8	7	5	6	2
5	9	8	9	5	8	7	9	9	8	7	4	6	4
5	8	8	8	6	7	6	9	8	7	7	4	6	4
7	8	7	7	5	6	5	5	7	7	6	5	6	3
6	7	5	6	8	7	8	6	7	-	-	5	6	4
5	8	7	7	6	7	9	9	8	6	9	4	6	5
5	9	7	7	5	7	6	7	8	7	7	5	6	2
7	7	6	6	5	6	4	7	7	-	-	4	9	4
5	7	5	5	6	6	5	6	7	6	6	5	6	2
5	-	-	-	-	-	-	-	-	7	8	7	6	5
5	7	6	6	6	7	7	7	8	6	7	5	6	4
6	8	6	6	5	8	6	6	8	7	5	5	5	4
7	-	-	-	-	-	-	-	-	8	8	7	6	3
7	-	-	-	-	-	-	-	-	8	8	7	6	3
5	7	7	7	8	8	7	6	7	6	7	5	7	2
6	5	8	6	5	6	5	8	5	6	5	8	5	-
8	-	-	-	-	-	-	-	-	7	6	4	6	2
6	-	-	-	-	-	-	-	-	7	7	5	6	3
7	8	5	6	5	6	7	8	8	-	-	6	6	2
6	7	7	7	6	7	6	6	7	7	7	5	6	2
6	-	-	-	-	-	-	-	-	9	8	8	6	2
5	-	-	-	-	-	-	-	-	9	7	5	4	2
7	8	5	6	5	6	5	7	8	-	-	6	6	3
7	-	-	-	-	-	-	-	-	7	6	7	5	3
8	-	-	-	-	-	-	-	-	9	6	8	6	2
7	-	-	-	-	-	-	-	-	9	6	8	5	-
7	-	-	-	-	-	-	-	-	8	6	5	5	2
7	-	-	-	-	-	-	-	-	9	6	-	6	-
7	-	-	-	-	-	-	-	-	7	6	5	4	-
8	-	-	-	-	-	-	-	-	9	6	5	5	2
6	-	-	-	-	-	-	-	-	7	6	6	6	3
7	-	-	-	-	-	-	-	-	9	7	5	5	-
7	-	-	-	-	-	-	-	-	7	7	6	6	2
8	-	-	-	-	-	-	-	-	9	7	-	6	-
7	8	6	6	5	6	5	6	7	-	-	6	-	2
7	8	5	6	6	7	6	6	7	-	-	7	5	2

¹ Einstufungen nach offiziellen Zulassungseinstufungen: 1 = Hartmais, 2 = Hartmaisähnlich, 3 = Zwischentyp, 4 = Zahnmaisähnlich, 5 = Zahnmais.

² Einstufungen nach Ausprägungen basierend auf Bayer Crop Science internen Versuchsergebnissen (Züchtung und Produktentwicklung):

1 = geringe Ausprägung, 9 = hohe Ausprägung. Vergleiche zwischen den Sorten nur innerhalb der Reifegruppen zulässig.

³ Einstufungen nach Ausprägungen basierend auf Bayer Crop Science internen Bewertungen nach Rath, J., H. Heuwigel, F. Taube & A. Herrmann, 2014:

Predicting Specific Biogas Yield of Maize-Validation of Different Model Approaches, BioEnergy Research, Volume 7 (Number 4):

1 = geringe Ausprägung, 9 = hohe Ausprägung. Vergleiche zwischen den Sorten nur innerhalb der Reifegruppen zulässig.

⁴ Zweitfrucht Biogas

Mehr Informationen zu unseren Sorten finden Sie unter www.agrar.bayer.de/dekalb



**Trockenmasse
ertrag**



**Stärke
gehalt**



**Zellwand
verdaulich keit**

SILO EXTRA



Silomais Best-in-Class.
**Extra stark in
Ertrag und Qualität.**

WhatsApp Service: +49 174 - 346 5641
Kostenloses AgrarTelefon: 0 800 - 220 220 9

www.agrar.bayer.de/dekalb



Bonuspunkte für DEKALB®-Maissaatgut

Neben DEKALB®-Rapssaatgut sind ab sofort auch ausgewählte Maissorten Teil des Bayer-Bonusprogramms **Premeo**. Sichern Sie sich durch den Kauf von DEKALB®-Maissaatgut tolle Prämien!

Laden Sie dafür im Appstore oder Playstore die neueste Version der Premeo-App herunter und scannen Sie Ihre Rechnungen aus dem Jahr mit einer ausgewählten Maissorte von DEKALB®. Ihre Rechnung wird von einem externen Dienstleister bearbeitet und Sie erhalten **Punkte pro Saatgutsack** nach spätestens einer Woche auf Ihrem Premeo-Punktekonto.

Eine konkrete Anleitung und die Nutzungsbedingungen finden Sie unter **www.agrar.bayer.de/premeo**.

Mit regionaler Beratung, stündlich aktualisiertem Agrarwetter und Premeo bietet BayDir Ihnen den Rundum-Service von Bayer. Registrieren Sie sich unter **www.agrar.bayer.de/BayDir/Registrierung**.



Apple
Store



Google
Playstore

QR-Code einscannen
und **Premeo-App**
downloaden.

**Kostenloses AgrarTelefon:
0 800 - 220 220 9**

**Notfallnummer bei
Vergiftungen von
Mensch oder Tier
(24 Std./7 Tage):
0214 - 30 - 20220**

Bayer – Crop Science Division –
Monsanto Agrar Deutschland GmbH
Elisabeth-Selbert-Straße 4a
40764 Langenfeld
Telefon 02173 - 2076 - 0
Telefax 02173 - 2076 - 451

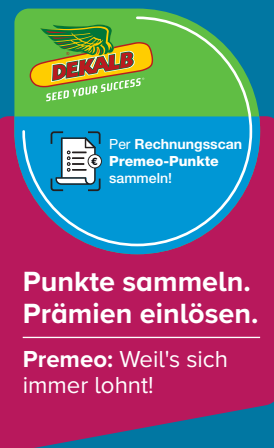
© 08/2021

www.agrar.bayer.de/dekalb

Alle mit ® gekennzeichneten Produkte sind eingetragene Marken des Bayer-Konzerns. Die dargestellten Daten und Grafiken geben Erkenntnisse aus Versuchen und Beobachtungen wieder. Sie wurden nach bestem Wissen zusammengestellt. Die Erkenntnisse und Ergebnisse hängen jedoch auch von nicht durch die Monsanto Agrar Deutschland GmbH beeinflussbaren Faktoren wie z. B. lokalen klimatischen Bedingungen ab, die erheblichen Schwankungen unterliegen können. Die Monsanto Agrar Deutschland GmbH kann daher nicht dafür einstehen, dass die Ergebnisse und die daraus kalkulierten oder abgeleiteten Vor- oder Nachteile ohne weiteres wiederholbar sind. Eine Gewähr oder Haftung für das Zutreffen im Einzelfall kann durch die Monsanto Agrar Deutschland GmbH daher nicht übernommen werden. Alle Angaben ohne Gewähr, Irrtum und Änderungen vorbehalten.

Pflanzenschutzmittel sowie mit Pflanzenschutzmitteln gebeiztes Saatgut vorsichtig verwenden. Vor Verwendung stets Etikett und Produktinformation lesen. Warnhinweise und -symbole beachten.

BCSD 00156886



**Punkte sammeln.
Prämien einlösen.**

Premeo: Weil's sich
immer lohnt!