



# Beste Perspektiven. Für Ihr Getreide.

Gemacht für alle Bedingungen.



NEU!

**Delaro**  
FORTE

**INPUT**  
Triple

**Ascra**  
Xpro

**Skyway**  
Xpro



Pflanzenschutzmittel vorsichtig verwenden. Vor Verwendung stets Etikett und Produktinformationen lesen. Warnhinweise und -symbole beachten.

[www.agrar.bayer.de](http://www.agrar.bayer.de)





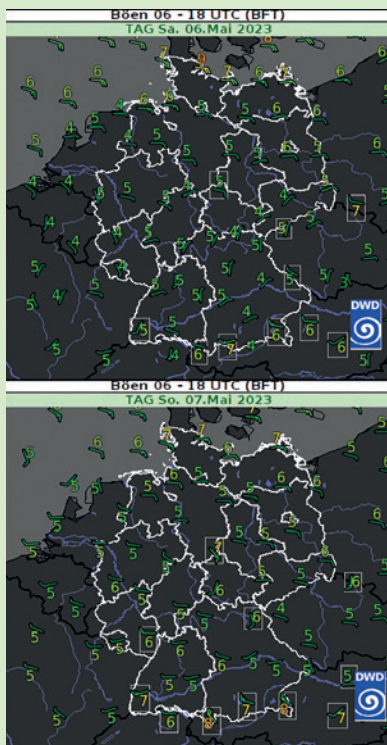
„Das Leafshield-Konzept hat mich überzeugt! Die unglaublich schnelle Regenfestigkeit, die optimale Benetzung auch bei widrigen Witterungsbedingungen bzw. auf feuchten Blättern schöpfen das Wirkstoffpotenzial wie auch das Ertragspotenzial sicher aus. Darauf werde ich nicht mehr verzichten.“





# Sichere Erlöse dank optimaler Benetzung

## Starkwindtage im Mai



### Beispielstage von erhöhten Windstärken

5 – 6 = 30 – 50 km/h

Quelle: [www.dwd.de](http://www.dwd.de) (2023)

Erhöhte Schlagkraft durch breitere Applikationsfenster basierend auf unübertroffener Formulierungstechnologie sind die Antwort auf schwierige Anwendungsbedingungen und knapper werdende Anwendungsfenster.

- // Leafshield Formulierung sorgt für eine maximale Benetzung
- // 96 % bereits nach 30 Minuten sicher in den Pflanzen eingelagert
- // Schneller Wirkungseintritt und langanhaltende Depotwirkung



- » Eine sicher ausreichende Benetzung unter trockenen und feuchten / taunassen Bestandsbedingungen bewies die Bayer-Applikationstechnik auch mit **95 % Abdrift reduzierender Doppelflachstrahldüse XDT 130 von Lechler.**



Baureihe XDT 130\*

**LEAFSHIELD**  
TECHNOLOGIE

\* Lechler-Düse, 2023 von Bayer Applikationstechnik getestet



# Neue Option im Resistenzmanagement

## Wirkungsstark bei Blattkrankheiten im Getreide

NEU

# Erfolg der sich rumspricht.

Einfach. Flexibel. Wirkungsvoll.

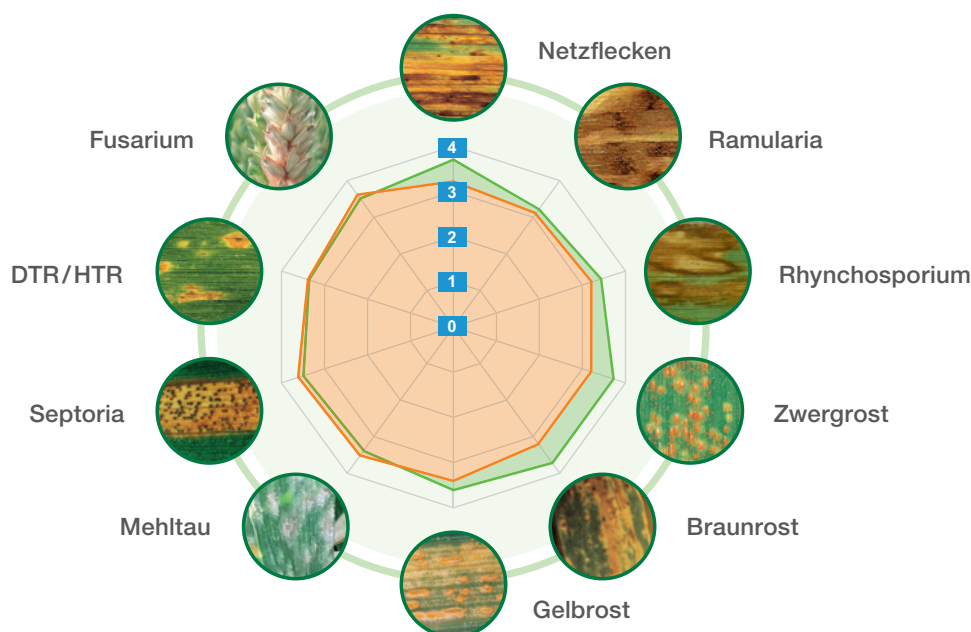


Drei hochwirksame Wirkstoffe, mit der Leafshield-Technologie formuliert, sichern hocheffiziente Krankheitsbekämpfung und höchste Anwendungsflexibilität. Delaro Forte kombiniert die Wirkstoffe aus dem bestens bewährten Input Classic, Prothioconazol sowie Spiroxamin, mit dem Strobilurin Trifloxistrobin. Das mesosystemische Trifloxistrobin sichert die Langzeitwirkung gegen Roste sowie Rhynchosporium Blatt- und Netzflecken nochmals über das bewährte Leistungsniveau von Input Classic hinaus (siehe Wirkungsspinne). Die SDHI-freie Wirkstoffkombination ist eine interessante Bereicherung und starke Alternative im Resistenzmanagement. Hierbei ist besonders die Leistungssteigerung gegen die problematische F129L-Mutation bei Netzflecken hervorzuheben. Zur hohen Ertragsabsicherung trägt auch die verbesserte Trockenstresstoleranz bei.

## Wirkungsspinne Delaro Forte

### Vorteile von Delaro Forte

- // Breite Wirkungsstärke gegen Blattkrankheiten wie Braun- und Gelbrost, Mehltau, Rhynchosporium, Netzflecken
- // Hochwertige Leafshield Formulierung
- // Integriertes Resistenzmanagement zum Schutz der Einzelwirkstoffe

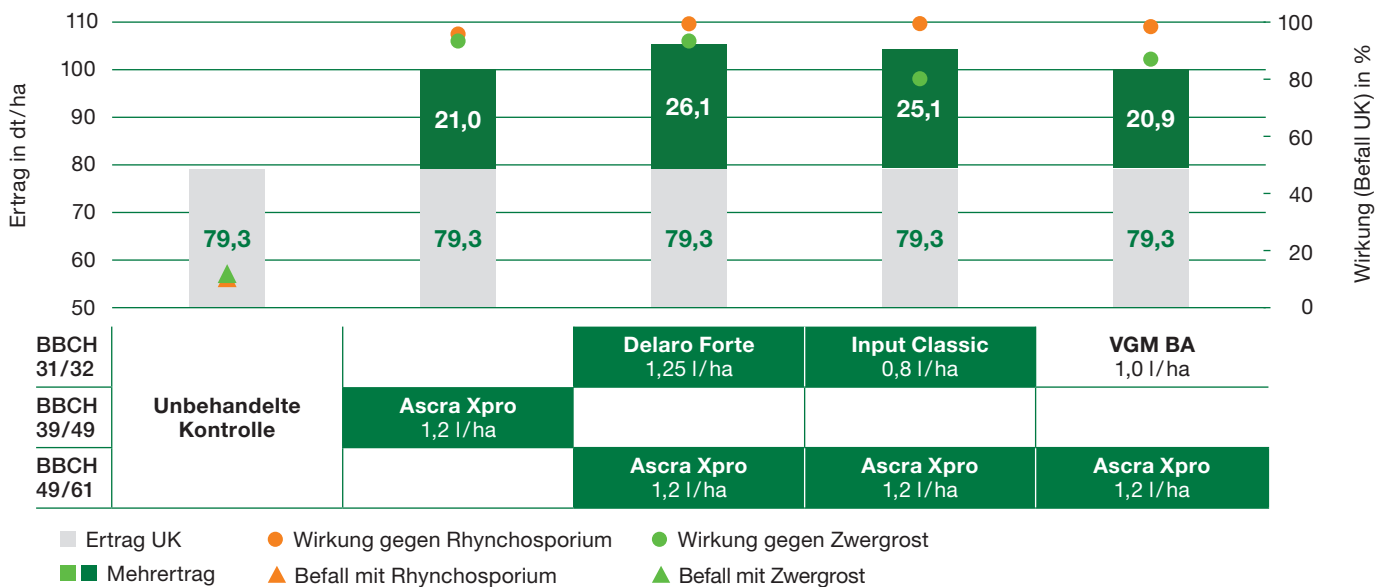


**Delaro Forte 1,5 l/ha** (140 g PTZ + 161 g SPX + 120 g TFS)

**Input Classic 1,0 l/ha** (160 g PTZ + 300 g SPX)



## Gerste Wettbewerbsvergleich 2023



**Vergleich Einfach-/Doppelbehandlung: Ertrag, Mehrertrag, Wirkung gegen Rhynchosporium und Zwergrost.** Versuchsstandorte: Isseroda (TH, SU Midnight), Hohenhorn (NI, KWS Tonic).

» Die Zweifachbehandlung ist auch bei Rhynchosporium und Rost deutlich überlegen – **Delaro Forte** >> Ascra Xpro mit der besten Wirkung und Ertrag!

Weitere Informationen zu Delaro Forte und der Leafshield Technologie finden Sie unter dem QR-Code!

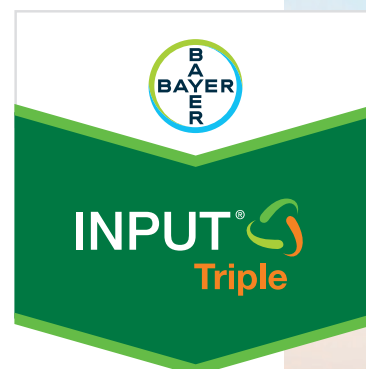




# Spitzen Start

## Drei kraftvolle Wirkstoffe gegen Getreidekrankheiten

Bei Überschreiten der Bekämpfungsschwelle muss die erste Maßnahme sitzen. Input Triple ist die perfekte Lösung gegen alle relevanten frühen Halmbasis- und Blattkrankheiten in Stopp- und Dauerwirkung und unverzichtbare Basis eines erfolgreichen Bekämpfungs- und Resistenzmanagements. Der rechtzeitige und wirkungsvolle Einsatz von Input Triple bekämpft den Erstbefall, stoppt den epidemischen Befallsaufbau und sichert ein ungestörtes vegetatives Wachstum der Kultur. Neben den Halmbasiskrankheiten werden Echter Mehltau, Septoria- und Rhynchosporium-Blattflecken sowie Roste bestmöglich bekämpft.



## 3fach-Schutz – einfach und flexibel

Input Triple ist die konsequente Weiterentwicklung des Erfolgswirkstoffes Input Classic. Die drei, im Wirkungsspektrum und Wirkungsmechanismus aufeinander abgestimmten und sich ergänzenden Wirkstoffe Prothioconazol, Spiroxamin und Proquinazid bilden die Basis für ein höchst erfolgreiches Bekämpfungsmanagement in Wirkung und Resistenzstrategie. Darüber hinaus sichert die Leafshield-Formulierung nicht nur

die starke Stopp- und Dauerwirkung gegen alle relevanten Halmbasis- und Blattkrankheiten, sondern auch die hervorragenden Applikationseigenschaften auch unter widrigen Anwendungsbedingungen für beste Erfolge sowie hohe Erträge und Erlöse. In der nebenstehende mehrjährige Versuchsauswertung bestätigt Input Triple seine Bestwirkung.

### Prothioconazol

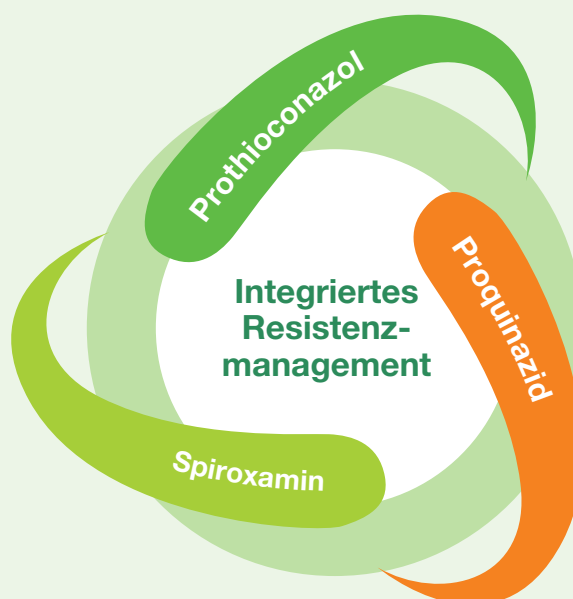
- // Höchstmögliche Aufladung des stärksten Azolwirkstoffs im Produkt enthalten
- // Breitestes Wirkungsspektrum
- // Beste Kurativ- und Dauerwirkung

### Spiroxamin

- // Wirkung gegen Mehltau, Braun-/Gelbrost, Halmbruch
- // Unterstützt die Wirkung von Prothioconazol
- // Plus an Kurativleistung
- // Wichtiger Baustein für das Resistenzmanagement

### Proquinazid

- // Mehltauspezialwirkstoff mit längster Dauerwirkung
- // Schutz vor Neuzuwachs durch lokalsystemische Wirkstoffverteilung
- // Auch gegen resistente Mehltastämme
- // Trägt zum integrierten Resistenzmanagement bei



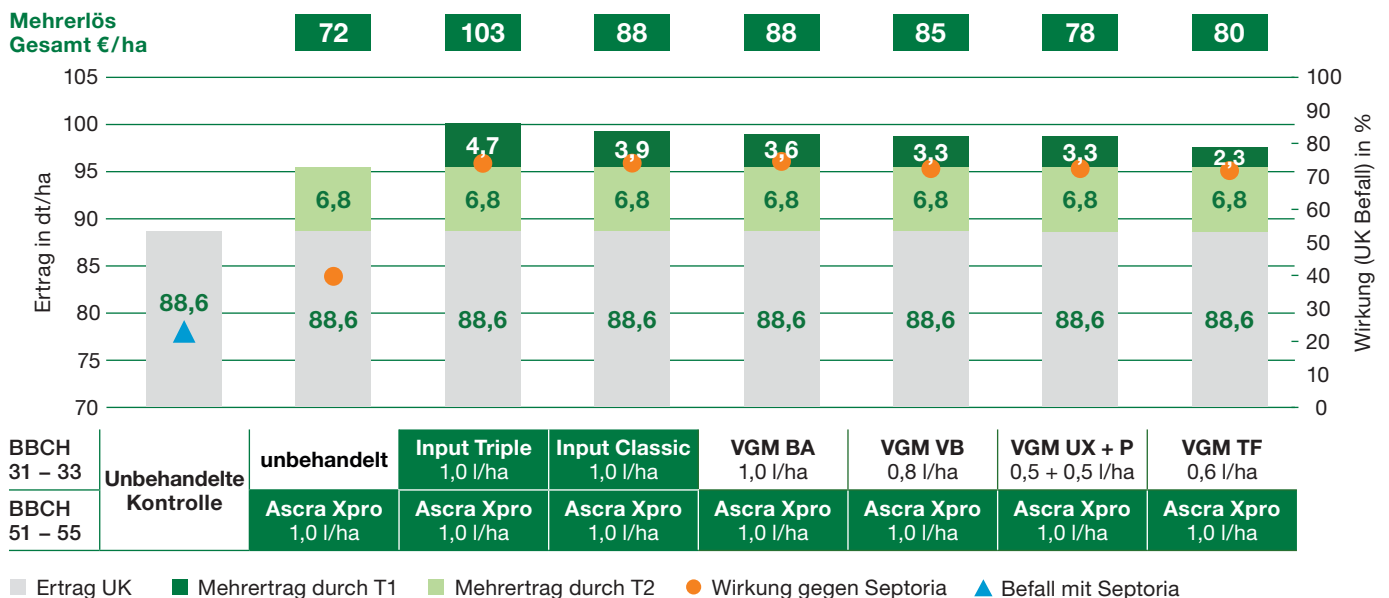


# LEAFSHIELD TECHNOLOGIE

PREMEO  
BONUS  
premio.de

Jetzt 2,00 €/l  
**CASHBACK**  
sichern – weitere Infos unter:  
[www.agrar.bayer.de/Premeo/Aktionen](http://www.agrar.bayer.de/Premeo/Aktionen)

## Weizen T1-Wettbewerbsvergleich zweijährig: 2022 und 2023



**Ertrag, Mehrertrag, Mehrerlös, Wirkung gegen Septoria.** Versuchsstandorte: Aiglkofen (BY, 2022, Spontan), Stockach-Hengelau (BW, 2022, Porthus), Hohenhorn (SH, 2022, KWS Loft), Wallsbül (SH, 2023, Reform), Siemitz (MV, 2023, Faxe), Lemgo-Brüntorf (NRW, 2023, Kashmir), Schirnau (SH, 2023, Tobak), Aich (BY, 2023, Akteur), Isserroda (TH, 2023, Asory), Ronneburg (HE, 2023 Kerubino). Annahmen für die Wirtschaftlichkeitsberechnung: 21,0 €/dt Weizen, 15,0 €/ha Überfahrt, PSM-Listenpreise UVPE 2023

» **Input Triple / Classic** leistungsstark gegen Septoria mit den höchsten Mehrerträgen sowie höchster Wirtschaftlichkeit!

Weitere Informationen zu Input Triple und der Leafshield Technologie finden Sie unter dem QR-Code!





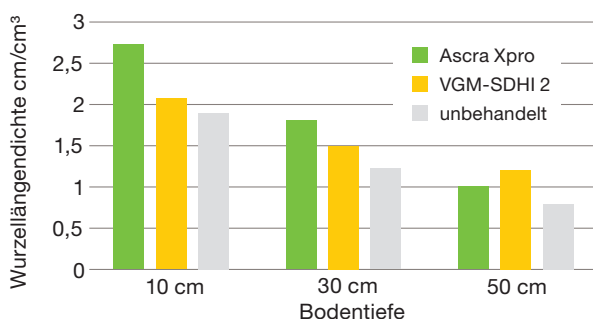


# Vital Effekt.

## Erlösabsicherung dank physiologischer Effekte.

Die Xpro-Wirkstoffkombination bedingt einen nachweislich stärkeren Chlorophyllgehalt und damit eine höhere Photosyntheseleistung. Neben der Stärkung des Chlorophyllgehaltes konnte in den unten aufgeführten Untersuchungen auch ein erhöhtes Wurzelwachstum belegt werden.

### Erhöhtes Wurzelwachstum



- // Die **Wurzellängendichte** wird mit **Ascra Xpro** nachweislich in verschiedenen Bodentiefen **erhöht**
- // Damit erlangt das behandelte Getreide eine **höhere Wasser- und Nährstoffverfügbarkeit**
- // Die **Stresstoleranz** gegen Trockenheit wird erhöht

Die dadurch vitaleren und stresstoleranteren Pflanzen schöpfen ihr Leistungspotenzial besser aus und haben eine höhere Biomasseproduktion. Stärkere Pflanzenbestände mit diesen positiven Effekten auf Vitalität und Ertrag sind die Vorteile.

### Höhere Biomasse

- // Die Wirkstoffkombination hier am Beispiel von Ascra Xpro erzeugt einen stärkeren Chlorophyllgehalt, eine höhere Photosyntheseleistung und damit:

#### // Deutliche Stay-Green Effekte



unbehandelt

BIX/FLU

» **Stärkere Pflanzenbestände mit positiven Effekten auf Vitalität und Erträge**

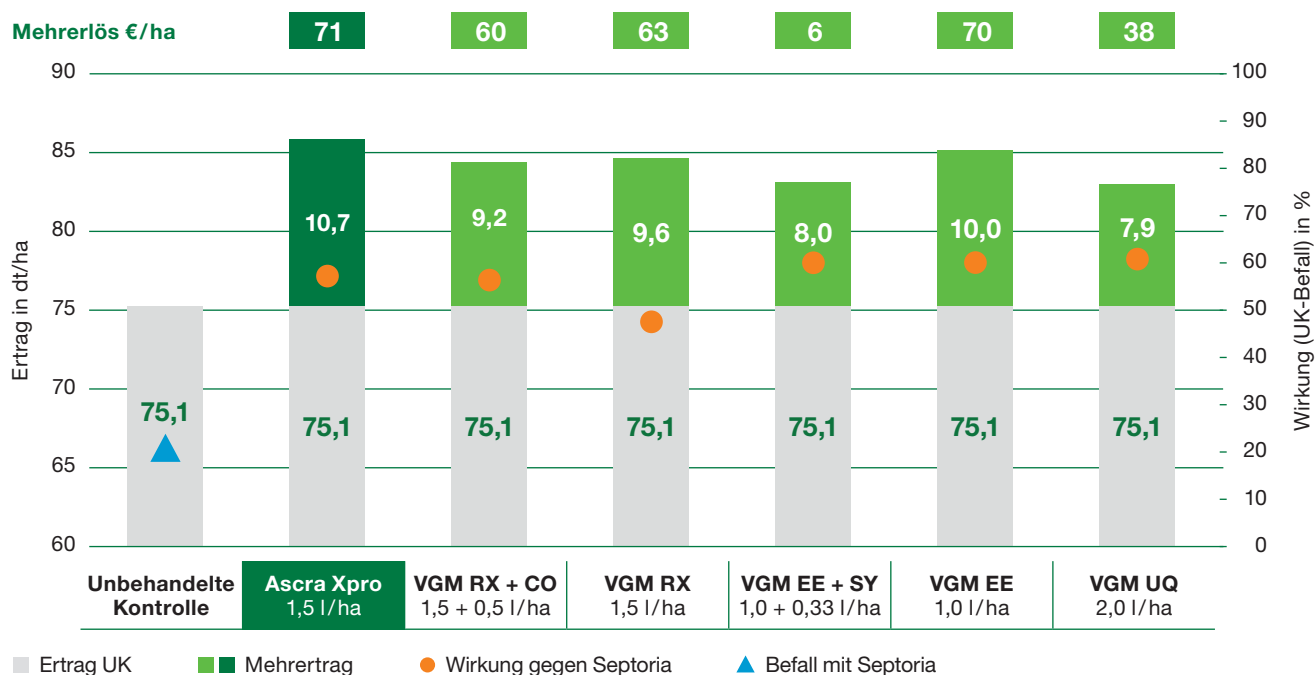
## Stark gegen alle relevanten Getreidekrankheiten

# Unschlagbar vielseitig.

## Der Problemlöser in der Gerste und im Weizen.

Die nachfolgende zweijährige Versuchsauswertung verdeutlicht die Spitzenleistung von Ascra Xpro. Die hervorragende Breitenwirkung gegen eine Vielzahl von relevanten Fuß-, Blatt- und Ährenkrankheiten, mit starker Stopp- und Dauerwirkung, dem eingebauten Resistenzmanagement und dem Vitaleffekt gewähren den optimalen Schutz vor Befall und Ertragsverlusten. Die guten anwendungstechnischen Eigenschaften kombiniert mit den Vorteilen der Leafshield-Formulierung sichern die Allrounderigenschaften ab. Ascra Xpro gewährt ein einfaches, gleichwohl zuverlässiges Bekämpfungs- und Resistenzmanagement, ebenso eine einfache und wirkungsvolle Produktanwendung. Der Schutz der Pflanzen sowie der Vitaleffekt verhindert Ertragsdepressionen bei hoher Erlösoptimierung.

## Weizen T2-Wettbewerbsvergleich, zweijährig 2022 und 2023



**Ertrag, Mehrertrag, Mehrerlös, Wirkung gegen Septoria.** Versuchsstandorte: Bondorf (BW, 2022 Akteur), Hafenpreppach (BY, 2022/2023 RGT Reform), Ronneburg (HE, 2022 Akteur, 2023 RGT Reform), Schirnau (SH, 2023 Tobak).  
Annahmen für die Wirtschaftlichkeitsberechnung: 21,0 €/dt Weizen, 15,0 €/ha Überfahrt, PSM-Listenpreise UVPE 2023

» **Ascra Xpro** liefert über mehrere Jahre beste Ergebnisse in Wirkung, Ertrag und Mehrerlös – Xtra Ertrag bestätigt!

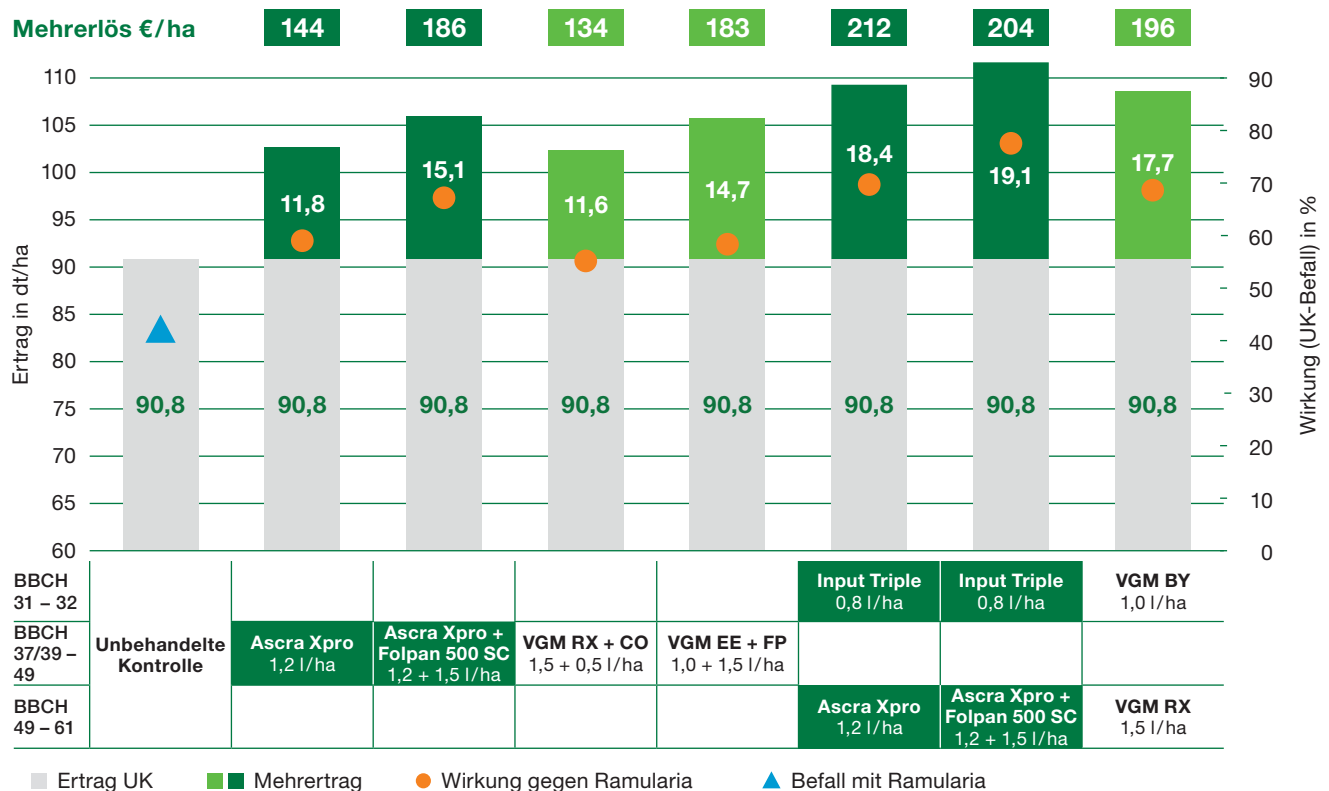




# Der Allrounder

## Stark gegen alle relevanten Getreidekrankheiten

### Gerste Wettbewerbsvergleich 2023



» **Ascra Xpro** zeigt solo, und mit Folpan 500 SC in der Spritzfolge erneut beste Ergebnisse in Wirkung, Ertrag und Wirtschaftlichkeit!

Egal ob Einfach- oder Doppelanwendung, entscheidend ist der optimale Schutz der Pflanzen. Bei frühzeitigem Überschreiten der Bekämpfungsschwelle, zum Beispiel mit Netzflecken, Echtem Mehltau oder Rhynchosporium-Blattflecken, gewährt der konsequente Einsatz von Input Triple (siehe Versuchsauswertung) die breiteste Wirkung und den sicheren Schutz des Blattapparates. Sollte der Schwerpunkt bei der Bekämpfung von Netzflecken liegen, bietet das neue Delaro Forte eine stärkere Wirkung und eine höhere Sicherheit, auch bei Stämmen mit der F129L-Mutation.

Ascra Xpro in der Einfach- sowie in der Abschlussbehandlung, solo oder in Mischung, leistet mit seinen drei Wirkstoffen höchste Stopp- und Dauerwirkung gegen alle relevanten Blatt- und Abreifekrankheiten. So bringt der hohe Gehalt an Prothioconazol und die Extrawirkung von Fluopyram Bestleistung gegen Roste, Netzflecken und Ramularia, auch im Resistenzmanagement. Die vorbeugende Wirkung von Folpan 500 SC wird in Tankmischungspartner mit der Stopp- und Breitenwirkung von Ascra Xpro im Resistenzmanagement gegen Ramularia optimiert.



Weitere Informationen zu Ascra Xpro und der Leafshield Technologie finden Sie unter dem QR-Code!



# Der Rostexperte

Sicher bei Abreifekrankheiten

## Abreife sicher- stellen.

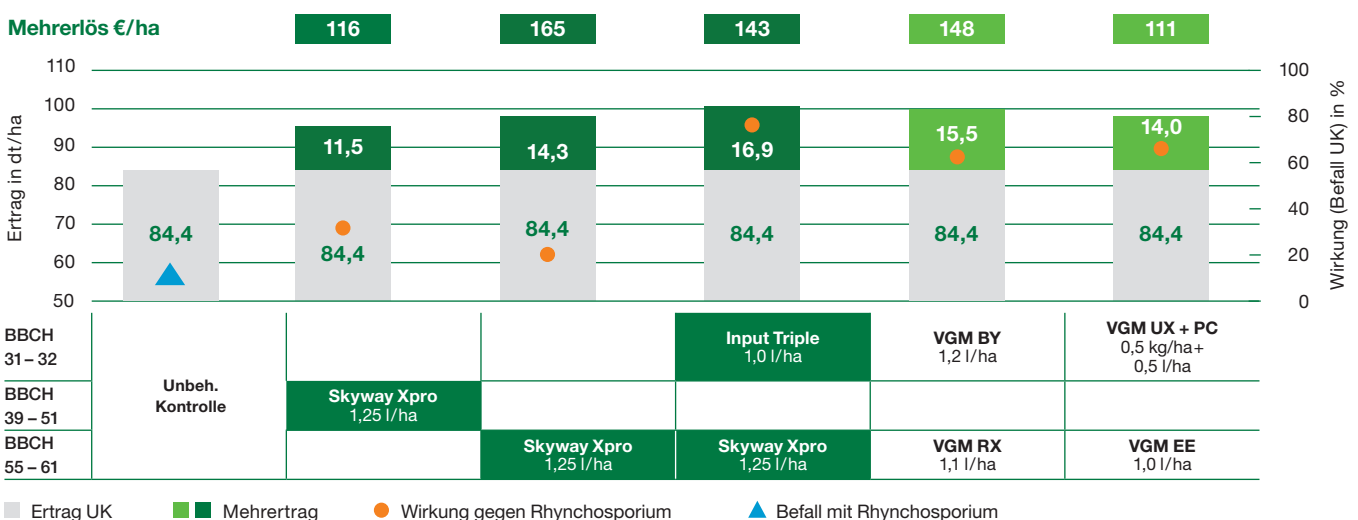
Richtig und stark gegen  
Braunrost und Abreife-  
krankheiten.



Der regelmäßig und meist massiv auftretende Befall von Braunrost führt bei Nichtbekämpfung zu starken Ertragsverlusten. Bei der Braunrostbekämpfung bedarf es eines starken und langanhaltenden Fungizides, wie Skyway Xpro. Die Wirkstoffkombination samt Leafshield-Formulierung sichert eine zuverlässige Wirkung gegen Rost, Septoria und andere Abreifekrankheiten (siehe Versuchsauswertung) bei einer hohen Anwendungssicherheit ab. Dabei überzeugt auch die lange und flexible Anwendungszeitspanne von BBCH 37 bis 69. Insbesondere bei angekündigten oder gerade stattgefundenen Niederschlägen in der Weizenblüte sollte sofort und konsequent mit Skyway Xpro 1,25 l/ha gegen Fusarium sowie Mykotoxine, für Ertrags-, Qualitäts- und Vermarktungsabsicherung gehandelt werden.



### Roggen Wettbewerbsvergleich 2023



**Ertrag, Mehrertrag, Mehrerlös, Wirkung gegen Rhynchosporium.** Versuchsstandorte: Döbernitz (ST, KWS Tayo), Raden (MV, KWS Tayo). Annahmen für die Wirtschaftlichkeitsberechnung: 18,0 €/dt Roggen, 15,0 €/ha Überfahrt, PSM-Listenpreise UVPE 2023

» Skyway Xpro liefert in der frühen und in der späten Einfachbehandlung wie auch in der Spritzfolge mit Input Triple sehr gute Ergebnisse in Wirkung, Ertragsleistung und Mehrerlös!

Weitere Informationen zu Skyway Xpro und der Leafshield Technologie finden Sie unter dem QR-Code!



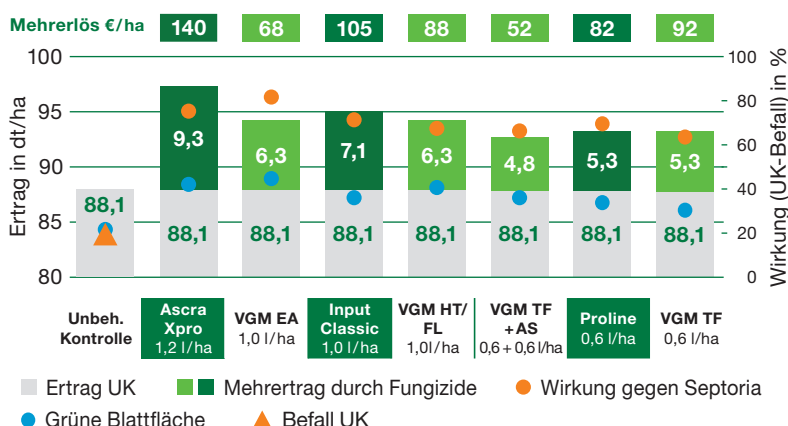




## Wenn's funktionieren soll. Aus Erfahrung Input.

### PTZ-Vergleich im Weizen

Bayer Premium vs. Generika – Septoria 2022 und 2023



Erträge, Wirkung gegen Septoria und grüne Blattfläche mit Mehrerlösen (n=8).  
Annahmen für die Wirtschaftlichkeitsberechnung: 26,00 €/dt Weizen, 15,00 €/ha Überfahrt, PSM-Listenpreise UVPE 2023

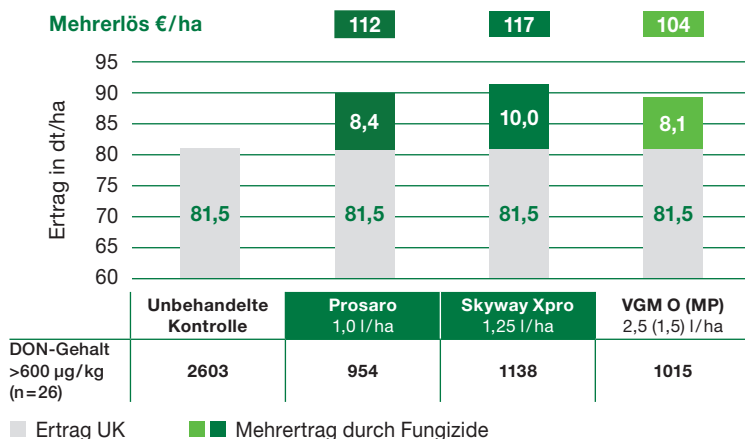
Die nebenstehende Versuchsauswertung belegt das hohe Leistungspotenzial von Input Classic. Besser als die Vergleichsmittel, sogar mit SDHI-Kombination, erreicht Input Classic bei der Ertrags- wie auch der Erlösauswertung die zweitbesten Ergebnisse. Auch Prothioconazol solo fällt deutlich ab. Input Classic überzeugt mit seiner hohen Kurativität und einer langanhaltenden Wirkung von der Halmbasis bis in die Ähre. In allen Getreidearten beweist Input Classic nicht nur seit vielen Jahren dieses hohe Leistungsspektrum, sondern auch, dass auf das Original Verlass ist – Wirkstoff und Formulierung in Original-Premiumqualität von Bayer, zu einem attraktiven Preis.

» **Input Classic:** Bewährt, Wirkungs- und Ertragsstark. Das Original – hochwertig formuliert und macht sich bezahlt.



## Keine Kompromisse für starke Ähren Zuverlässiges Fungizid für beste Kornqualität

### Weizen T3-Wettbewerbsvergleich 2010 bis 2023



Ertrag, DON-Gehalt, Mehrerlös. Abschlussbehandlung BBCH 61 – 69, Langzeitversuch 2010 – 2023 (70 Versuchsstandorte von Bayer CropScience Deutschland). Annahmen für die Wirtschaftlichkeitsberechnung: 21,00 €/dt Weizen, 15,00 €/ha Überfahrt, PSM-Listenpreise UVPE 2023



Die nebenstehende mehrjährige Versuchsauswertung belegt die konstant hohen Ergebnisse von Prosaro in der Ertrags- und Erlösabsicherung. Nur das Hochleistungsfungizid Skyway Xpro kann in beiden Parametern noch etwas zulegen. Die erfolgreiche Wirkstoffkombination von Prosaro bietet den preiswerten Premiumabschluss gegen Ährenfusarium und andere Abreifekrankheiten zur Ertrags- und Qualitätssicherung in langjährig bewährter Original-Premiumqualität von Bayer.

» **Prosaro** liefert im langjährigen Vergleich das beste Fusarium-Bekämpfungsergebnis. Skyway Xpro zeigt zusätzlich beim Ertrag sowie beim Mehrerlös den Spitzenwert!



# Bares ist Wahres!

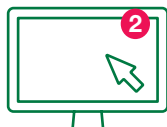


**Bonuspunkte + 2,00 € pro Liter Cashback\***

So einfach geht's:



Kombinierbare Mengen von Ascra Xpro, Input Triple, Skyway Xpro und/oder Prosaro kaufen.



Auf [www.premeo.de](http://www.premeo.de) einloggen, zur Aktion anmelden und Rechnung bis zum 31.10.2024 hochladen.



Geld bis zum 31.12.2024 erhalten.

## Worauf warten?

**Jetzt sofort anmelden!**

[www.agrar.bayer.de/Premeo/Aktionen](http://www.agrar.bayer.de/Premeo/Aktionen)



\*Mindestabnahmemenge 60 Liter. Gilt für die Produkte Ascra Xpro, Input Triple, Skyway Xpro und Prosaro. Diese vier Produkte sind zum Erreichen der Mindestabnahmemenge frei kombinierbar. Laden Sie Ihre Rechnungen der teilnehmenden Produkte vom 01.03.2024 – 31.10.2024 in Ihrem Premeo-Konto hoch und melden Sie sich unter Angaben Ihrer Kontodaten im gleichen Zeitraum zu dieser Aktion an. Die Auszahlung des Cashbacks erfolgt bis zum 31.12.2024. Details entnehmen Sie bitte den Teilnahmebedingungen auf der Webseite.

**Einfach. Besser. Premeo.**



# Präzise Daten, klare Entscheidungen

## Mit FieldView zur optimalen Bewirtschaftung

**Was macht eine erfolgreiche Bestandesführung aus? Unter anderem gilt es, die Erfahrungen aus der Vergangenheit mit den Informationen der aktuellen Situation und den Möglichkeiten einer optimalen Bestandesführung zu einer effektiven Entscheidung zu verknüpfen. Dabei hilft FieldView.**

Der Getreideanbau wird von der Witterung, der Bodengüte sowie gegebenenfalls auftretenden Krankheiten und Schädlingen beeinflusst. Insbesondere auf inhomogenen Flächen schöpft eine allgemeine Bestandesführung das Ertragspotenzial nicht aus. Ebenfalls könnte die Effektivität der eingesetzten Mittel unzureichend sein. Verschwendung von Produktionsmittel sind ökonomisch wie ökologisch zu vermeiden.

### Wissen wie es wächst

Die Monitoringkarten, die FieldView auf Basis von Satellitendaten erstellt, machen Unterschiede in der Fläche deutlich und zeigen die Entwicklung in der Vegetationszeit. Optional ergänzt mit den Ertragsdaten der vergangenen Anbaujahre beschreiben sie den Zustand des aktuellen Bestandes und das Potenzial der Teilflächen. Gegebenenfalls in den Vorjahren durchgeführte Versuche unterschiedlicher Produktionsmittel oder differenzierter Bestandesführung stünden auch als Entscheidungshilfe zur Verfügung.

### Flexibel und zielgenau agieren

Situationsangepasst und teilflächenspezifisch (oder von Feld zu Feld) kann nun eine Entscheidung über die nächste Maßnahme der Bestandesführung gefällt

und mittels Applikationskarte ausgeführt werden. Je nach Wachstumsstadium können sie so schwächere Pflanzenbeständen mit weniger Dünger oder Pflanzenschutz kostenoptimiert führen.

### Erfolg optimieren

Die individuelle und an den vorhandenen Kennzahlen abgeleitete Entscheidung, basierend auf Erfahrungen und regionalen Gegebenheiten, teilflächenspezifisch umgesetzt, erweitern das Spektrum der Bestandesführung. Kosten können optimal verteilt oder teilweise eingespart werden. Der einmalige Teilflächenbericht von FieldView, basierend auf den dokumentierten Applikationen und Erntedaten, ermöglicht die Auswertung einzelner Entscheidungen, sei es bezüglich der Menge, des Zeitpunkts oder der verwendeten Produkte. Darüber hinaus bilden sie die Grundlage zukünftiger Entscheidungen. Für Betriebe mit mehreren Mitarbeitern oder in Zusammenarbeit mit Beratern unterstützt die datenbasierte Bewirtschaftung dabei, nach und nach ein digitales Abbild der Flächen zu schaffen und die Bestandesführung, auch teilflächenspezifisch, zu optimieren.

### Die Vorteile sind:

- // Leichtere und bessere Entscheidungsfindung
- // Ertragssicherung bei Erlösmaximierung





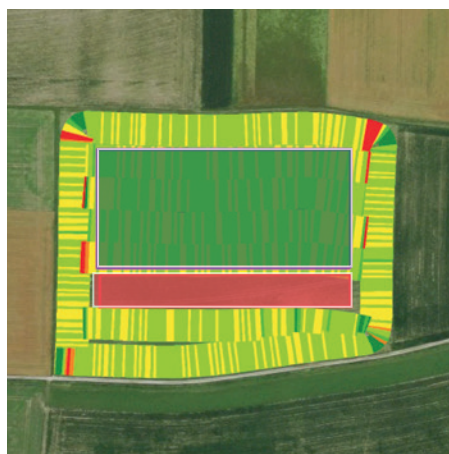


Haben Sie Interesse FieldView auf Ihrem Betrieb einzusetzen um Ihren Pflanzenbau zu optimieren, dann melden Sie sich bei uns.



## Praxisbeispiel: Winterweizen Vergleich Fungizidstrategie

### Applikationskarte



Applikationskarte für Fungizidversuch auf Praxisfläche.

### Ertragskarte



Teilflächen-Ertragsbericht ermöglicht objektive Bewertung.

**FIELDVIEW**

#### Doppelbehandlung T1 Input® Classic 0.8 l/ha + T2 Ascra® Xpro 1.5 l/ha

Geerntet (ha)	Feuchtigkeit	Ø Ertrag (t/ha)
2,2	11,4%	<b>10,10</b>

#### Einfachbehandlung T2 Acra® Xpro, 1.5 l/ha

Geerntet (ha)	Feuchtigkeit	Ø Ertrag (t/ha)
0,6	11,2%	<b>9,60</b>

#### Behandlungstermine:

T1 – 05.05.2023  
T2 – 30.05.2023

Standort : Fahrenzhausen, Bayern

// **Frühzeitig die Effekte einer differenzierten Applikation im Bestand erkennen**

// **Beurteilung eines Pflanzenschutzversuchs in der Vegetationsperiode und nach der Ernte**

// **Möglichkeit die Effekte der jeweiligen Strategien auf den Naturalertrag zu quantifizieren**

Mehrertrag von **+0,5 t/ha\***

Mehrerlös von **+55 €/ha\***

Annahmen: Weizenpreis 220 €/t, Mehrkosten PSM und Überfahrt 55 €

\* Dies ist ein Praxisbeispiel. Ergebnisse können von Fall zu Fall basierend auf individuellen Gegebenheiten variieren.



**Auf hohem Ertragsniveau ebnet eine Input® Classic Vorlage den Weg zu Höchstserträgen!** Das sehr gute Ertragsniveau von 9,6 t/ha bei einer Einfachbehandlung mit **Ascra® Xpro** in der T2-Applikation wird von der Doppelbehandlung mit **Input® Classic** Vorlage zur T1 um 0,5 t/ha deutlich übertroffen! Dieser positive Effekt lässt sich auf die gesunde Basis des Bestandes zurückführen, aus der die bessere Ertragsbildung resultiert!

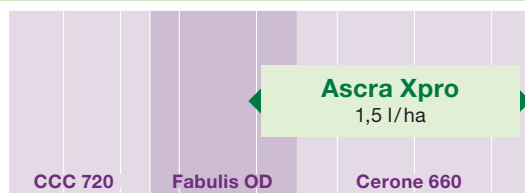


# Fungizid-Empfehlungen in Weizen

## Für jede Situation das richtige Produkt

### Winter-/Sommerweizen – Einmalbehandlung

**Halmbasierkrankungen sowie alle relevanten Blatt- und Ährenkrankheiten**  
inklusive Septoria-Arten, Mehltau, Rostarten, DTR u. a.  
**Physiologische Effekte mit Verbesserung der Stresstoleranz**

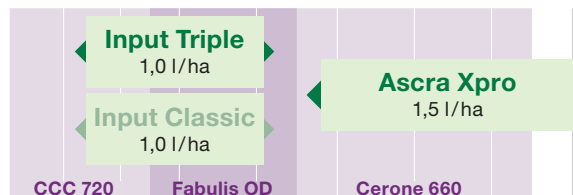


### Winter-/Sommerweizen – Standorte mit höherem Befallsdruck

**Gegen Blatt- und Ährenkrankheiten**  
inklusive Septoria-Arten, Rostarten, DTR, Mehltau, Fusarium, DON-Reduktion  
**Physiologische Effekte mit Verbesserung der Stresstoleranz**

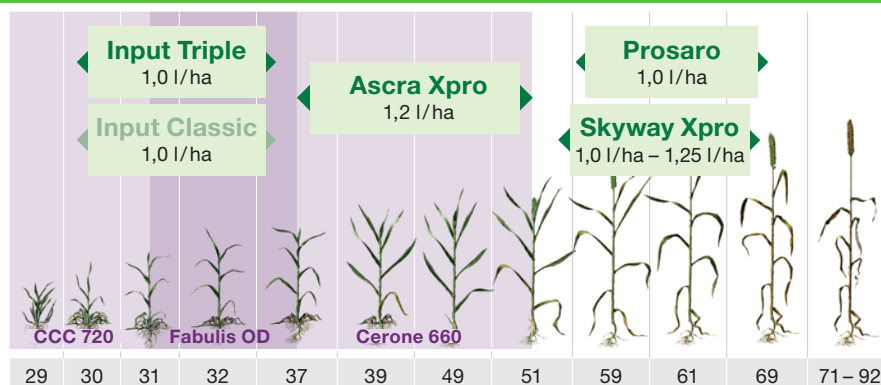


**Gegen Halmbasis-, Blatt- und Abreifekrankheiten**  
inklusive Septoria-Arten, Halmbruch, Mehltau, Rostarten, DTR u. a.  
**Physiologische Effekte mit Verbesserung der Stresstoleranz**



### Weizen – Standorte mit sehr starkem Befallsdruck

**Gegen Halmbasierkrankungen sowie alle relevanten Blatt-, Abreife- und Ährenkrankheiten**  
inklusive Septoria-Arten, Halmbruch, Mehltau, Rostarten, DTR und Fusarium  
**Physiologische Effekte mit Verbesserung der Stresstoleranz**



#### Vorteile Input Triple:

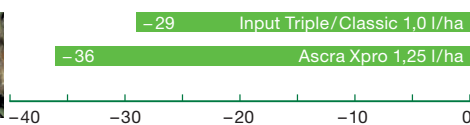
- // Beste Formulierung von Bayer (Leafshield)
- // Stärkste Breitenwirkung inklusive lang anhaltendem Mehltauschutz
- // Sehr schnelle Regenfestigkeit

#### Erreger

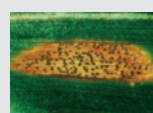
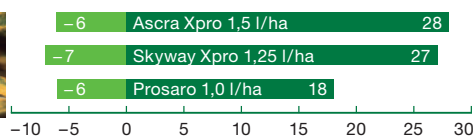
Wirkungsdauer gegen Krankheiten in Tagen\*



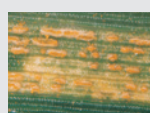
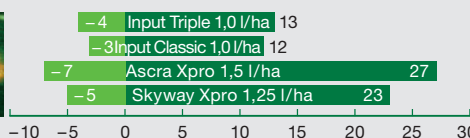
Halmbruch



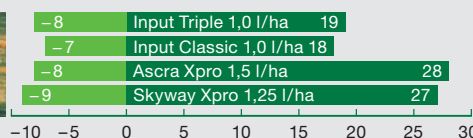
Braunrost



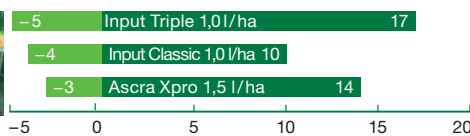
Septoria-Blattdürre



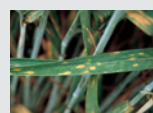
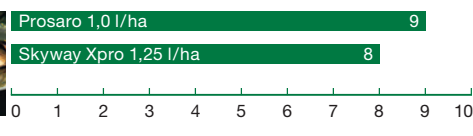
Gelbrost



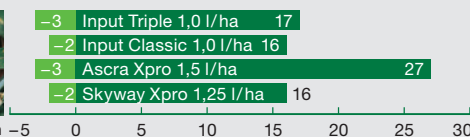
Mehltau



Ährenfusariosen



DTR/HTR-Blattflecken



■ Kurativwirkung (heilend) ■ Dauerwirkung (vorbeugend)

\*Angaben zur Wirkungsdauer nach Proplanntdaten 2023 bei Tagesdurchschnittstemperaturen von 14 °C und Erfahrungen aus Bayer Versuchen 2017 – 2023

# Fungizid-Empfehlungen in Gerste

## Winter-/Sommergerste – Standorte mit mittlerem Befallsdruck

### Einfachbehandlung:

Schwerpunkt Ramulariabefall  
plus breite Mischinfektionen inklusive  
Rhynchosporium, Mehltau, Netzflecken,  
Zwergrost und nicht parasitären  
Blattflecken (PLS)

### Physiologische Effekte mit Verbesserung der Stresstoleranz

**Ascra Xpro  
+ Folpan 500 SC**  
1,2 l/ha + 1,5 l/ha

Fabulis OD

Cerone 660

## Winter-/Sommergerste – Standorte mit höherem Befallsdruck

### Schwerpunkt Blatt- und Abreife- krankheiten inkl. Vorbehandlung bei frühem Krankheitsauftreten:

Schwerpunkt Ramulariabefall plus  
breite Mischinfektionen inklusive  
Rhynchosporium, Mehltau, Zwergrost,  
Netzflecken und nicht parasitären  
Blattflecken (PLS)

Gegen Netzflecken auf resistenz-  
gefährdeten Standorten\* und  
Mischinfektionen

### Physiologische Effekte mit Verbesserung der Stresstoleranz

\* Auch **Input Classic** mit identischer  
Aufwandmenge möglich!

#### Vorteile Input Triple:

- // Beste Formulierung von Bayer (Leafshield)
- // Stärkste Breitenwirkung inklusive lang  
anhaltendem Mehltauschutz
- // Sehr schnelle Regenfestigkeit

**Input Classic\***  
0,8 l/ha – 1,0 l/ha

**Ascra Xpro  
+ Folpan 500 SC**  
1,2 l/ha + 1,5 l/ha

**Delaro Forte\***  
1,25 l/ha – 1,5 l/ha

Fabulis OD

Cerone 660

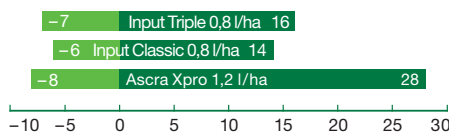
29 30 31 32 37 39 49 51 59 61 69 71 – 92

### Erreger

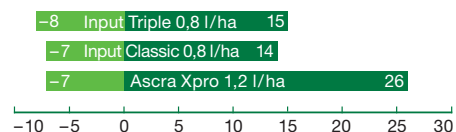
### Wirkungsdauer gegen Krankheiten in Tagen\*



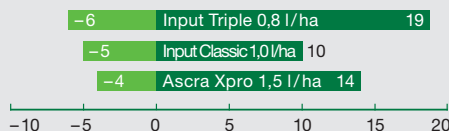
Rhynchosporium-  
Blattflecken



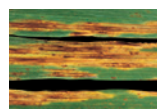
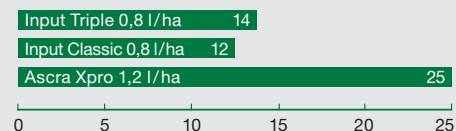
Zwergrost



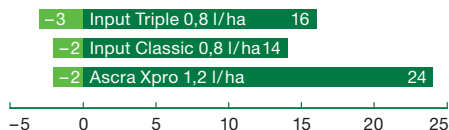
Echter Mehltau



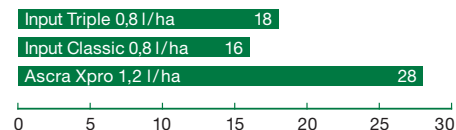
Ramularia



Netzflecken



PLS-Blattflecken



■ Kurativwirkung (heilend) ■ Dauerwirkung (vorbeugend)

\* Angaben zur Wirkungsdauer nach Proplandaten 2023 bei Tagesdurchschnitts-  
temperaturen von 14 °C und Erfahrungen aus Bayer Versuchen 2017 – 2023



# Fungizid-Empfehlungen in Roggen

## Für jede Situation das richtige Produkt

### Roggen/Triticale – Einfachbehandlung

**Breite Wirkung gegen Blatt- und Abreifekrankheiten**

**SDHI-haltige Lösung bei Mischinfektionen**

**mit höherem Befallsdruck:**

Braunrost, Mehltau, Rhynchosporium

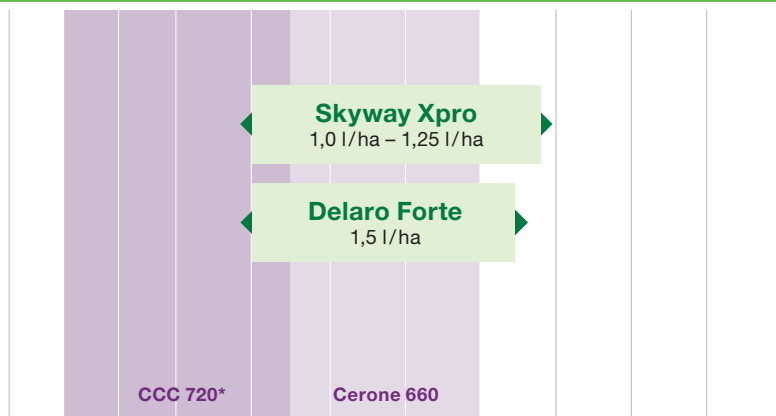
**SDHI-freie Lösung bei Mischinfektionen**

**mit mittlerem Befallsdruck:**

Braunrost, Mehltau, Rhynchosporium

**Physiologische Effekte mit**

**Verbesserung der Stresstoleranz**



### Roggen/Triticale – Doppelbehandlung

**Breite Wirkung gegen Halmbasis- und Blattkrankheiten wie Septoria, Rostarten, frühen Mehltau, Rhynchosporium und Halmbruch**

Mischinfektionen inkl. frühem Befall bei erhöhtem Krankheitsdruck

Mischinfektionen inkl. frühem Befall bei mittlerem Krankheitsdruck

**Physiologische Effekte mit**

**Verbesserung der Stresstoleranz**

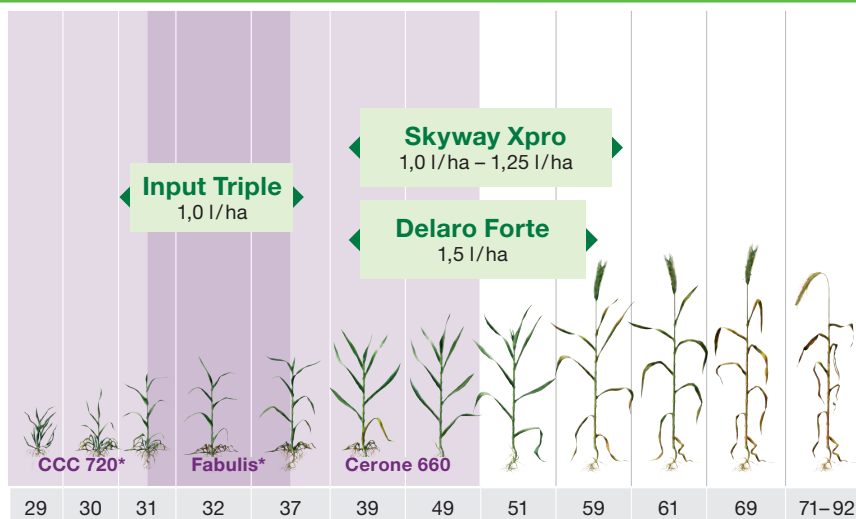
\* Zulassung des Produkts in jeweiliger Kultur beachten!

**Vorteile Input Triple:**

// Beste Formulierung von Bayer (Leafshield)

// Stärkste Breitenwirkung inklusive lang anhaltendem Mehltauschutz

// Sehr schnelle Regenfestigkeit

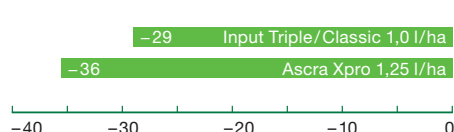


### Erreger

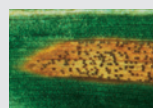
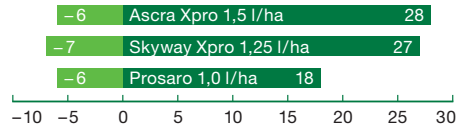
Wirkungsdauer gegen Krankheiten in Tagen\*



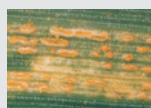
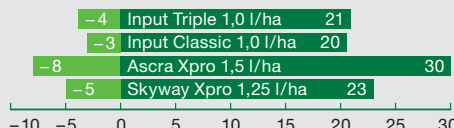
Halmbruch



Braunrost



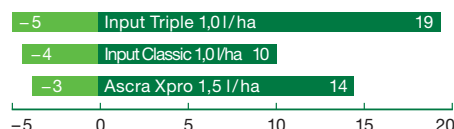
Septoria-Blattdürre



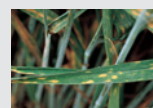
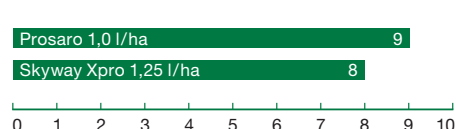
Gelbrost



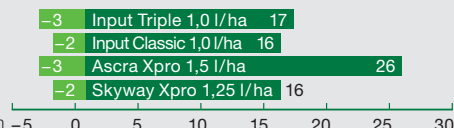
Mehltau



Ährenfusariosen



DTR/HTR-Blattflecken



\* Angaben gelten für Weizen

■ Kurativwirkung (heilend) ■ Dauerwirkung (vorbeugend)

\* Angaben zur Wirkungsdauer nach Proplantdaten 2023 bei Tagesdurchschnittstemperaturen von 14 °C und Erfahrungen aus Bayer Versuchen 2017 – 2023

# Der Stabile

## Für starke Halme



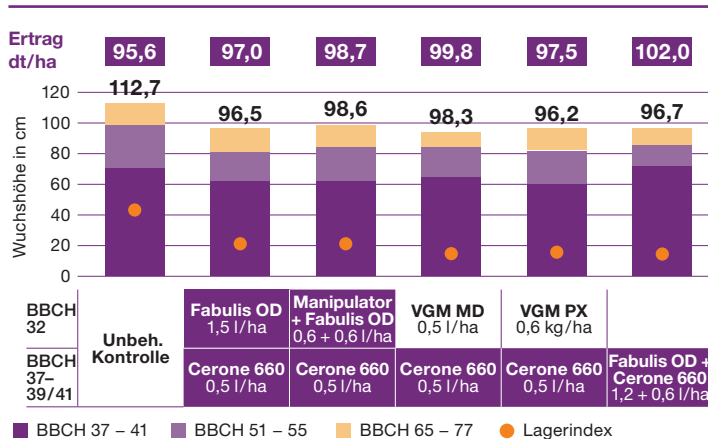
## Standfeste Halme bis zur Ernte

Mit dem Wachstumsregler das volle Ertragspotenzial ausschöpfen

Weitere Informationen zu Cerone 660 finden Sie unter dem QR-Code!



### Gerste Wettbewerbsvergleich 2023



Ertrag, Wuchshöhe, Lagerindex. Versuchsstandorte: Aich (BY, Higgins), Bondorf (BW, SU Ruzena), Döbernitz (ST, SU Midnight), Erzhausen (NI, KWS Higgins), Hafenpreppach (BY, California), Isseroda (TH, SU Midnight), Raden (MV, KWS Orbit), Ronneburg (HE, Viola)

Cerone 660 hemmt das Streckungswachstum der Sprossachse und sorgt für eine Einkürzung und Verdickung der Halme. Dadurch wird die Standfestigkeit verbessert und Lagerbildung verhindert. Dies verhindert nicht nur Ertragsdepressionen, sondern verbessert auch die Druschleistung und gewährt die Druschfähigkeit des Bestandes. Neben diesen allgemeinen Effekten der Wachstumsregulierung verhindert Cerone 660 auch das Ährenknicken. Unkontrolliertes Ährenknicken kann zu massiven Ertragsverlusten führen. Wie die nebenstehende Versuchsauswertung zeigt, kann Cerone 660 in Spritzfolge oder in Tankmischung erfolgreich eingesetzt und sollte insbesondere in Gerste immer zum Abschluss berücksichtigt werden.

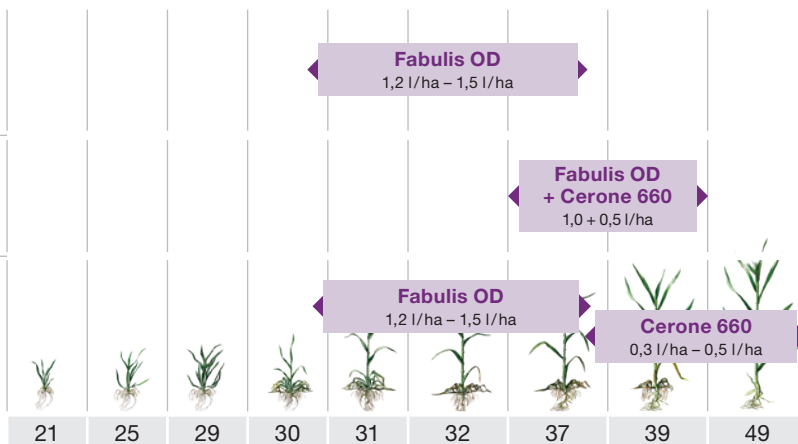
## Wachstumsregler – Pflanzenschutzempfehlungen

### Gerste

Behandlung zur Einkürzung und Halmstabilisierung bei mittlerem Lagerrisiko

Einfachbehandlung bei höherem Lagerrisiko. Alternative bei ausgebliebener Maßnahme in BBCH 31/32 durch z. B. Regen oder geringe Temperaturen

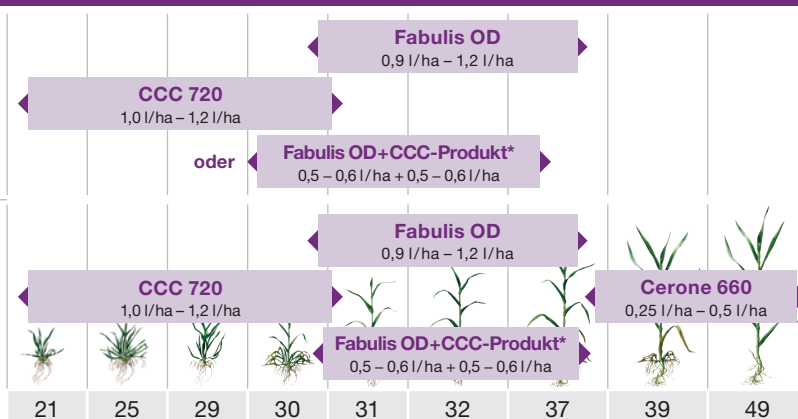
Behandlung zur Einkürzung und Halmstabilisierung bei hohem Lagerrisiko Vermeidung von Ährenknicken und Auswuchs



### Weizen, Triticale

Behandlung inklusive früher Einkürzung sowie Halmstabilisierung bei mittlerem Lagerrisiko

Behandlung inklusive früher Einkürzung und Halmstabilisierung bei sehr hohem Lagerrisiko



\* Zulassung des Produkts in jeweiliger Kultur / jeweiligem Stadium beachten!

Pflanzenschutzmittel vorsichtig verwenden. Vor Verwendung stets Etikett und Produktinformationen lesen. Warnhinweise und -symbole beachten.





**WhatsApp Service:**  
**+49 174 - 346 564 1**

**Notfallnummer bei Vergiftungen  
von Mensch oder Tier**  
(24 Std./7 Tage): 0214 - 30 - 20220

Bayer CropScience  
Deutschland GmbH  
Alfred-Nobel-Str. 50  
40789 Monheim

[www.agrar.bayer.de](http://www.agrar.bayer.de)

© 02/2024 BCSD 00167039 Süd



Pflanzenschutzmittel vorsichtig verwenden. Vor Verwendung stets Etikett und Produktinformationen lesen. Warnhinweise und -symbole beachten.

® = eingetragene Marke des Bayer Konzerns

® Cerone = eingetragene Marke einer Syngenta Konzerngesellschaft